

Qualifizierungsoffensive Bau 2021/22



www.bfi-stmk.at
www.stmk.bauakademie.at
www.werkmeister-steiermark.at

VORWORT



Die Steiermark zählt zu den innovativsten Regionen Europas und punktet mit ihren Produkten und Dienstleistungen auf der ganzen Welt. Nach den herausfordernden Monaten der Corona-Pandemie befindet sich die heimische Wirtschaft aktuell im größten Aufschwung seit den 1970er-Jahren. Diese positive Entwicklung hat allerdings den Fachkräftemangel in zahlreichen Branchen weiter verschärft.

Aus diesem Grund brauchen wir gerade jetzt Maßnahmen wie die Qualifizierungsoffensive Bau, die 2003 von Wirtschaftskammer, Industrie und Gewerkschaft ins Leben gerufen wurde. Das Wirtschaftsressort des Landes fördert diese Initiative und unterstützt so heimische Betriebe sowie ihre Mitarbeiterinnen und Mitarbeiter bei der Aus- und Weiterbildung. Speziell in den Wintermonaten gibt es eine Vielzahl an Möglichkeiten, bestehende Qualifikationen zu vertiefen oder neue zu erwerben.

Das bfi Steiermark und die BAUAkademie Steiermark bieten ein umfangreiches Seminarangebot – nutzen Sie diese Chance und erweitern Sie Ihre Fachkenntnisse!

Barbara Eibinger-Miedl
WIRTSCHAFTSLANDESRÄTIN



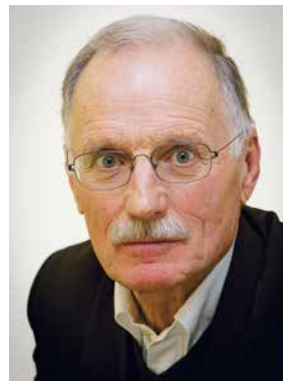
Die Corona-Krise hat in den vergangenen eineinhalb Jahren auch die steirische Bauwirtschaft hart getroffen und vor große Herausforderungen gestellt. Als Steiermärkische Landesregierung ist und bleibt es unser großes Ziel die steirische Wirtschaft und die Arbeitnehmerinnen und Arbeitnehmer bestmöglich zu unterstützen. Mit dem eigens geschaffenen Maßnahmenpaket für unsere Städte und Gemeinden ist es beispielsweise gelungen trotz der enormen Einnahmehausfälle und Mehrausgaben wichtige Projekte umzusetzen. Dies hat in weiterer Folge auch wichtige regionale Jobs gesichert und für Aufträge unserer steirischen Baufirmen gesorgt. Gemeinsam mit Wirtschaftskammer, Industrie, Gewerkschaft und dem AMS setzen wir auch in diesem Jahr wieder essentielle Akzente, um Arbeitsplätze zu erhalten und wichtige regionale Investitionen zu unterstützen.

Als Finanzreferent des Landes Steiermark freue ich mich sehr, dass auch in diesem Jahr für die Qualifizierungsoffensive finanzielle Mittel zur Verfügung stehen werden. Die Qualifizierungsoffensive ist ein Garant dafür, dass noch mehr Beschäftigte in der Baubranche dazu animiert werden, sich fachlich weiterbilden zu lassen. Das ist enorm wichtig, denn diese hervorragend ausgebildeten Arbeitnehmerinnen und Arbeitnehmer stärken den steirischen Standort und stellen den Erfolg unserer tollen Unternehmen sicher.

Ich danke allen Beteiligten, die auch in diesem Jahr wieder die traditionelle steirische Qualifizierungsoffensive möglich gemacht haben.

Bleiben Sie gesund! Mit einem „Steirischen Glück Auf“.

Anton Lang
LANDESHAUPTMANN-STV.



Es sind turbulente Zeiten, die die Wirtschaft gerade erlebt. Vieles hat sich in den letzten Monaten verändert, und das sehr schnell, es gilt, neue Herausforderungen zu bewältigen und sich auf neue Rahmenbedingungen einzustellen. Die Bauwirtschaft hat sich als krisenfester, starker Motor der Wirtschaft erwiesen und diese Rolle werden die Betriebe auch in Zukunft übernehmen. Dafür braucht es aber ein hohes Maß an Qualifikation. Das ist nur möglich, wenn die Mitarbeiterinnen und Mitarbeiter in den Betrieben die Möglichkeit haben, sich permanent weiterzubilden, Neues kennenzulernen, um so auf die aktuelle Situation zu reagieren. Mit dem umfangreichen Programm der Qualifizierungsoffensive Bau 2021/22 haben wir für Sie die besten Aus- und Weiterbildungsangebote zusammengestellt, die sie in eine erfolgreiche Zukunft führen!

Auf den nächsten Seiten finden Sie ein großes Angebot an Seminaren und Schulungen, das die steirischen Bauunternehmen in den Wintermonaten nutzen können. In der BAUAkademie Übelbach und im bfi Steiermark wird Wissen am Puls der Zeit vermittelt: Das stärkt die Unternehmen, aber auch die Menschen, die in den Betrieben arbeiten und sich freiwillig höherqualifizieren.

Wir danken dem AMS, der Steirischen Wirtschaftsförderung SFG sowie den zuständigen Landesräten Mag. Barbara Eibinger-Miedl und Anton Lang, die auch heuer wieder die Fördermittel in der Höhe von 250.000 Euro für die Bauwirtschaft zur Verfügung gestellt haben.

Bleiben Sie zukunftsfit und nutzen Sie die umfangreichen Angebote der Qualifizierungsoffensive Bau!

BM DI Alexander Pongratz
LANDESINNUNGSMEISTER BAU

Andreas Linke
LANDESGESCHÄFTSFÜHRER GEWERKSCHAFT BAU-HOLZ

„Man lernt nie aus“ heißt es immer wieder in verschiedenen Veröffentlichungen der Aus- und Weiterbildung in der Bildungslandschaft in Österreich.

Dieser Anspruch war und ist eines der Kriterien für die erfolgreiche Durchführung der Qualifizierungsoffensive Bau über fast zwei Jahrzehnte. Viele Kursmaßnahmen der Bildungsinstitute der Sozialpartner der Steirischen Bauwirtschaft sind Basis für Wirtschaftswachstum der Baubetriebe und damit für Wohlstand der Mitarbeiter und der Arbeitgeber. Maßvolle Anpassung der Anerkennungskriterien für die Förderung der Schulungsmaßnahmen werden im Jahr 2021/2022 zu einer weiteren Steigerung der Teilnehmerzahlen führen und wir freuen uns schon in absehbarer Zeit den 10.000 Kursbesucher am BFI oder an der BAUAKADEMIE begrüßen zu dürfen.

BR DI Walther Wessiak
VORSITZENDER DES QUALIFIZIERUNGSFORUMS BAU

SO FINDEN SIE UNS

ZIELE und **INHALTE** entnehmen Sie dem aktuellem Bildungsprogramm der BAUAkademie und des bfi Steiermark. Das gesamte Programm finden Sie auch unter www.stmk.bauakademie.at sowie unter www.bfi-stmk.at zum Downloaden.



Heidi Brand
Erwachsenenbildung,
Kursentwicklung,
Werkmeisterschulen Bauwesen,
Tiefbautechnik
Holztechnik (Polierausbildung)

Tel.: 03125/2181-77
hb@stmk.bauak.at



Martina Hiebler
Förderungen
Erwachsenenbildung
AMS Maßnahmen

Tel.: 03125/2181-76
mh@stmk.bauak.at

DIE BAUAKADEMIE STEIERMARK

„BAUAkademie“ steht für den führenden Bildungsanbieter der Bauwirtschaft Österreichs. Seit Jahresbeginn 2003 vereinigt und koordiniert die BAUAkademie auf Initiative der Bauwirtschaft in Österreich Weiterbildungsmaßnahmen der acht landesweiten Lehrbauhöfe.

Die Vermittlung exzellenten Fach-Know-Hows vom Lehrling bis zum Baumeister ist das Ziel. Die Weiterentwicklung der handwerklichen Fertigkeiten der Facharbeiter steht dabei ebenso im Blickpunkt wie die Vermittlung neuer Methoden und Techniken, Weiterbildungsmaßnahmen mit technischen und kaufmännischen Inhalten, Persönlichkeitsbildungsseminare sowie individuelle Beratung.

„Lebenslanges Lernen“ ist die Maxime der BAUAkademie. Der hohe Standard der Bildungsmaßnahmen ist österreichweit garantiert. Realisiert wird er durch strategisch geplante, regional umgesetzte Konzepte, gehalten auch durch Kooperation und Austausch mit anderen Bildungsanbietern.

Die gemeinsame Dachmarke der BAUAkademie steht für den trendgerechten Ausbildungs-Status einer großen, starken Branche und stellt die Wettbewerbsfähigkeit der österreichischen Bauwirtschaft sicher.



BAUAkademie Steiermark GmbH
Gleinalmstraße 73, 8124 Übelbach
Tel. 03125/21 81-0, Fax 03125/21 81-74
E-Mail: office@stmk.bauakademie.at

www.stmk.bauakademie.at



Die BAUAkademie Steiermark
ist gemäß **ÖNORM EN ISO 9001:2015**
zertifiziert.



ZIELE und INHALTE entnehmen Sie dem **aktuellem Bildungsprogramm der BAU Akademie und des bfi Steiermark**. Das gesamte Programm finden Sie auch unter www.stmk.bauakademie.at sowie unter www.bfi-stmk.at zum Downloaden.

HIER BILDEN SICH NEUE BERUFLICHE IMPULSE!



Daniela Perhofer

bfi Steiermark
Business Unit Nord
Erzstraße 21, 8700 Leoben
Tel.: 05 7270 DW 6050
Mobil: 0664 807278 6050
E-Mail: daniela.perhofer@bfi-stmk.at



Ingo Hiebler

bfi Steiermark
Business Unit Süd / Graz
Paula-Wallisch-Straße 8, 8055 Graz
Tel.: 05 7270 DW 3323
Mobil: 0664 807278 3323
E-Mail: ingo.hiebler@bfi-stmk.at

Wir setzen auf Professionalität. Nicht erst seit heute.

Seit mehr als 60 Jahren überzeugt das bfi Steiermark mit einzigartigen Bildungskonzepten und -inhalten durch die Verbindung von Trends, Praxis und Trainings. Die bfi-Aus- und Weiterbildungsangebote orientieren sich stets an den zukünftigen Herausforderungen der Wirtschaft und setzen kontinuierlich neue Trends – auch im Bereich Blended Learning. Mit unseren innovativen Weiterbildungsangeboten aus einer breiten Produktpalette begleiten wir alle Bildungshungrigen dabei, den persönlichen Karrierewunsch zu realisieren. Das können jährlich rund 35.000 TeilnehmerInnen mit einer überdurchschnittlich hohen KundInnenzufriedenheit bestätigen.

Mit unseren hochkarätigen TrainerInnen bieten wir bewährtes und neues Wissen in Form von Seminaren und/oder individuellen und maßgeschneiderten, firmenspezifischen Schulungen an. Egal, ob es sich um den Umgang mit neuen Technologien, veränderte Kommunikationsstrukturen, betriebswirtschaftliche Kenntnisse oder um neue Anforderungen an FacharbeiterInnen handelt, das bfi Steiermark bietet Ihnen das, was Sie benötigen. Die renommiertesten steirischen Leitbetriebe konnten sich bereits davon überzeugen.

DAS BILDET IHREN VORTEIL: Holen Sie sich jetzt Ihr Geld zurück!

Aufgrund des Wartungserlasses zu den Umsatzsteuerrichtlinien können sich alle Unternehmen – sofern sie vorsteuerabzugsberechtigt sind – die auf der Rechnung ausgewiesene Umsatzsteuer in der Höhe von 10% auf öffentliche bfi-Seminare als Vorsteuer abziehen und vom Finanzamt zurückholen.

Das bedeutet für Sie als Unternehmen, dass Ihre tatsächlichen Seminarkosten um 10% günstiger sind als die im aktuellen bfi-Bildungsprogramm ausgewiesenen Bruttopreise.

Nutzen Sie diesen finanziellen Vorteil für alle aktuellen bfi-Seminare 2021/2022



Aichfeld



Deutschlandsberg



Feldbach



Fürstenfeld



Graz Süd



Graz West



Hartberg



Kapfenberg



Köflach



Leibnitz



Leoben



Mürzzuschlag



Murau



Rottenmann



Weiz

Inhalt

1 FACHARBEITER

Lehrabschlussprüfung „Hochbau“ - 2. Bildungsweg.....	6
Lehrabschlussprüfung „Betonbau“ - 2. Bildungsweg	6
Lehrabschlussprüfung „Tiefbau“ - 2. Bildungsweg	6
Bau-VorarbeiterIn Hochbau.....	7
Bau-VorarbeiterIn Tiefbau	7
Baustellenorganisation für Vorarbeiter	7
Ausbildung zum/zur VorarbeiterIn im Hochbau.....	8
VorarbeiterIn im Hochbau - Baukonstruktion und Baustellenorganisation	8
VorarbeiterIn im Hochbau - Bauwerksabdichtung und Baustoffkunde.....	8
VorarbeiterIn im Hochbau - Kommunikation und MitarbeiterInnenführung	8
AusbilderInnenseminar	9

2 PRAXISKURSE

Mauern und Verputzen.....	10
Schalungsbau / Betonbau.....	10
Steinmauern und Außenflächengestaltung.....	10

3 KRAN/STAPLER/BAGGER/ TRANSPORT

Führen von Hubstaplern.....	11
Führen von Hubstaplern.....	11
Führen von Hubstaplern.....	12
Führen von Hubstaplern.....	13
Führen von Hubstaplern.....	14
Stapler-Fahrpraxistraining.....	14
Stapler-Fahrpraxistraining.....	15
Stapler-Premium-Fahrsicherheitstraining	15
Führen von Hubstaplern und Stapler- FahrpraxistrainingKombiangebot.....	16
Führen von Hubstaplern undStapler- Premium-Fahrsicherheitstraining Kombiangebot	16
BaggerfahrerIn	17
Flurgesteuerte Lauf-, Bock- und Portalkrane,Säulendreh- und Wandschwenkkrane bis 300 kN.....	17
Flurgesteuerte Lauf-, Bock- und Portalkrane, Säulendreh- und Wandschwenkkrane bis 300 kN.....	18
Sonstige Lauf-, Bock- und Portalkrane, Säulendreh- und Wandschwenkkrane über 300 kN.....	18
Sonstige Lauf-, Bock- und Portalkrane, Säulendreh- und Wandschwenkkrane über 300 kN.....	19
Fahrzeug- und Ladekrane über 300 kN.....	20
Dreh- und Auslegerkrane	21
Turmdrehkranführer	21
Baumaschinenführer.....	21

4 POLIERE/WERKMEISTER

INFO-Veranstaltung Werkmeisterschule HOCHBAU / TIEFBAU / HOLZTECHNIK.....	22
Werkmeisterschule HOCHBAU - Schwerpunkt energieoptimiertes Bauen	22
Werkmeisterschule TIEFBAU - Schwerpunkt Tiefbautechnik	23
Werkmeisterschule HOLZTECHNIK - Schwerpunkt Energieeffizienz und Vorfertigung	23

5 BAULEITER

Bauleiter - Lehrgang	24
Modul Kommunikation, Mitarbeiterführung, Kundenorientierung.....	24
Modul Ausschreibung, Angebot und Vergabe.....	24
Modul Kalkulation	24
Modul Projektmanagement	24
Modul Arbeitssicherheit.....	25
Modul Recht	25
Modul Aufmaß und Abrechnung, Örtliche Bauaufsicht, Claim Management	25
Modul Berichtswesen und Dokumentation	25
Modul Digitale Vermessung.....	26
BauleiterIn	26
Ausschreibung, Angebot, Auftragsvergabe im Bauwesen	26
Projektmanagement im Bauwesen.....	26
Kalkulation im Bauwesen	26
Aufmaß und Abrechnung - Claim Management.....	27
Recht für BauleiterInnen.....	27
Kommunikation und MitarbeiterInnenführung am Bau.....	27
EDV-technische Kommunikation am Bau.....	27
Arbeitssicherheit für BauleiterInnen	27
Örtliche Bauaufsicht	28
Lehrgang Holzbau-Bauleitung	28
Baustellenführungskraft - Dokumentation im Bauwesen	28

6 ERDBAU/TIEFBAU

Baugewerbetreibender eingeschränkt auf Erdbau.....	29
Ausbildungsreihe Abfall im Bauwesen.....	29
Grundlagen des Abfallrechts im Bauwesen Verantwortliche Person gem. § 26 (6) AW.....	30
LeiterIn der Eingangskontrolle für Bodenaushubdeponien	30
LeiterIn der Eingangskontrolle für Inertabfall- und Baurestmassendeponien	30
Rückbaukundige Person gem. Recycling-Baustoffverordnung...30	
Umgang mit Baurestmassen und Bodenaushub	31
Schadstoffentfrachtung im Zuge des Rückbaus von Gebäuden..31	

7 BAUGEWERBETREIBENDER BIS 200 M² NUTZFLÄCHE

Baugewerbetreibender bis 200 m ² Nutzfläche	32
--	----

8 BWL/RECHT/ARBEITSSICHERHEIT

Die Bauvergabe nach BVerG 2018	33
Der Bauvertrag unter besonderer Beachtung der ÖNORM B 2110	33
ÖNORM B 2110 und B 2118 - Ablauf des privaten und öffentlichen Bauvertrags	33
Nachtragsmanagement: Mehrkostenforderungen beim Bauvertrag	34
ÖNORM B 2061 Preisermittlung für Bauleistungen - Die Neufassung 2020	34
Baukoordinator	34
Qualifizierte Beurteilung für Gebäudesicherheit	35
Die neue ÖNORM B 5371 Treppen - Geländer - Handläufe	35
Sicherung von Wohn- und Wirtschaftsgebäuden nach ÖNORM B 1300/1301	36
Ausbildung zur Sicherheitsvertrauensperson - Schwerpunkt Bauwesen	36
Ausbildung zur Sicherheitsvertrauensperson - Baunebengewerbe	37
Fachausbildung Sicherheitsfachkraft	38
Entwerfen & Konstruieren Basic-Kurs	39

9 BAUMEISTER

Crash-Kurs Statik	39
AutoCAD Basic Kurs	39
Liegenschaftsbewertung ELGRUPPE	39

10 BAUPHYSIK/BAUTECHNIK/ ÖKOLOGIE/ENERGIE

Der Energieausweis-Profi light	40
Bauschadenvermeidung im Hochbau	41
Abdichtung der Gebäudehülle	41
Schimmel - Prävention und Entfernung	42

11 STATIK/STAHLBETON/ BETONTECHNOLOGIE

Betontechnologie I	43
Betontechnologie II	43

12 BAUNEBCENGEWERBE / SONSTIGE

Arbeiten unter Niederspannung (AUS)	44
Einstieg in die Schweißtechnik	45
Ausbildung zum/zur zertifizierten Flanscmonteurln	45
Betonstahlschweißen	46
Hartlötprüfung nach ÖNORM EN 13585	46
Fit fürs Lager - Qualifizierte Lagerkraft	47
Installations- und Gebäudetechnik - Vorbereitung auf die außerordentliche Lehrabschlussprüfung Hauptmodul Gas- und Sanitärtechnik	47

13 SPRENGWESEN

Allgemeine Sprengarbeiten -Sprengbefugte Grundausbildung	48
--	----

14 EDV/CAD

AlphaCAM-Experte/in	49
3D-Scantechnologie	49



Lehrabschlussprüfung „Hochbau“ – 2. Bildungsweg

■ ZIELGRUPPE

Dieser Lehrgang bietet die Möglichkeit für qualifizierte Helfer am Bau, Branchenumsteiger, Lehrabbrecher, die Lehrabschlussprüfung im Lehrberuf Hochbau nachzuholen. Die Ausbildung besteht aus Praxis- und Theorieunterricht und ist eine intensive Vorbereitung auf die mündliche, schriftliche und praktische Lehrabschlussprüfung Hochbau..

■ BEMERKUNG

Voraussetzung: Mindestalter 19 Jahre

- ▶ Mindestens 1,5 Jahre facheinschlägige Baupraxis
- ▶ Vorkenntnisse im Berufsbild Hochbau

Veranstalter	Kurs-Nr.	Beginn	Ende	LE	Tag/Kurszeit	Kosten
BAUAkademie	50120011	10.01.2022	18.02.2022	240	Mo-Fr 07.30-17.00	3.290.-

Kosten exkl. 20 % USt.



Lehrabschlussprüfung „Betonbau“ – 2. Bildungsweg

■ ZIELGRUPPE

Dieser Lehrgang bietet die Möglichkeit für qualifizierte Helfer am Bau, Branchenumsteiger, Lehrabbrecher, die Lehrabschlussprüfung im Lehrberuf Betonbau nachzuholen. Die Ausbildung besteht aus Praxis- und Theorieunterricht und ist eine intensive Vorbereitung auf die mündliche, schriftliche und praktische Lehrabschlussprüfung Betonbau.

■ BEMERKUNG

Voraussetzung: Mindestalter 19 Jahre

- ▶ Mindestens 1,5 Jahre facheinschlägige Baupraxis
- ▶ Vorkenntnisse im Berufsbild Betonbau

Veranstalter	Kurs-Nr.	Beginn	Ende	LE	Tag/Kurszeit	Kosten
BAUAkademie	50128011	10.01.2022	18.02.2022	240	Mo-Fr 07.30-17.00	3.290.-

Kosten exkl. 20 % USt.

NEU



Lehrabschlussprüfung „Tiefbau“ – 2. Bildungsweg

■ ZIELGRUPPE

Dieser Lehrgang bietet die Möglichkeit für qualifizierte Helfer am Bau, Branchenumsteiger, Lehrabbrecher, die Lehrabschlussprüfung im Lehrberuf Tiefbau nachzuholen. Die Ausbildung besteht aus Praxis- und Theorieunterricht und ist eine intensive Vorbereitung auf die mündliche, schriftliche und praktische Lehrabschlussprüfung Tiefbau.

■ BEMERKUNG

Voraussetzung: Mindestalter 19 Jahre

- ▶ Mindestens 1,5 Jahre facheinschlägige Baupraxis
- ▶ Vorkenntnisse im Berufsbild Tiefbau

Veranstalter	Kurs-Nr.	Beginn	Ende	LE	Tag/Kurszeit	Kosten
BAUAkademie	50122011	10.01.2022	18.02.2022	240	Mo-Fr 07.30-17.00	3.290.-

Kosten exkl. 20 % USt.



Bau-VorarbeiterIn Hochbau

■ ZIELGRUPPE

- ▶ BAU-FacharbeiterInnen (Bauhaupt- u. Baunebengewerbe) mit facheinschlägigem Lehrabschluss

■ ZIEL

Diese sehr praxisnahe Ausbildung vermittelt Ihnen das nötige Fachwissen für die Tätigkeit als BAU-VorarbeiterIn. Durch den erfolgreichen Abschluss der Ausbildung zum/r VorarbeiterIn

erwerben die KursteilnehmerInnen grundlegende Kenntnisse in der Organisation und Ausführung von Kleinbaustellen.

- ▶ Höherqualifizierung zur Optimierung der Baustellenorganisation
- ▶ Vernetztes Denken bei Bauabläufen
- ▶ Verbesserungen im Umgang mit KundInnen und KollegInnen

Veranstalter	Kurs-Nr.	Beginn	Ende	LE	Tag/Kurszeit	Kosten
BAUAkademie	50208011	31.01.2022	18.02.2022	120	Mo-Fr 08.30-16.30	1.950.-

Kosten exkl. 20 % USt.



Bau-VorarbeiterIn Tiefbau

■ ZIELGRUPPE

- ▶ FacharbeiterInnen Tiefbau
- ▶ Bau-VorarbeiterInnen Hochbau

■ ZIEL

Diese sehr praxisnahe Ausbildung vermittelt Ihnen das nötige Fachwissen für die Tätigkeit als BAU-VorarbeiterIn. Durch den erfolgreichen Abschluss der Ausbildung zum/r VorarbeiterIn

erwerben die KursteilnehmerInnen grundlegende Kenntnisse in der Organisation und Ausführung von Kleinbaustellen.

- ▶ Höherqualifizierung zur Optimierung der Baustellenorganisation
- ▶ Vernetztes Denken bei Bauabläufen
- ▶ Verbesserungen im Umgang mit KundInnen und KollegInnen

Veranstalter	Kurs-Nr.	Beginn	Ende	LE	Tag/Kurszeit	Kosten
BAUAkademie	50209011	31.01.2022	18.02.2022	120	Mo-Fr 08.30-16.30	1.950.-

Kosten exkl. 20 % USt.



Baustellenorganisation für Vorarbeiter

■ ZIELGRUPPE

- ▶ FacharbeiterInnen
- ▶ VorarbeiterInnen
- ▶ Poliere

■ ZIEL

- ▶ Bauablauf - Terminplanung - Planungswesen
- ▶ Arbeitsablauf

- ▶ Bestellung und Lieferungen Material, Geräte und Maschinen - samt Vorlaufzeiten
- ▶ Verbindungsstelle zwischen Bauleiter und Baustelle
- ▶ Überprüfung und Wartung von Geräten, Bussen, Maschinen, Werkzeug etc.
- ▶ Baustelleneinrichtung
- ▶ Baubuch / Bautagesberichte
- ▶ Umgang mit Kunden / Bauherren / MitarbeiterInnen

Veranstalter	Kurs-Nr.	Beginn	Ende	LE	Tag/Kurszeit	Kosten
BAUAkademie	50991011	01.10.2021	01.10.2021	8	Fr 9.00-17.00	340.-

Kosten exkl. 20 % USt.



BILDUNG. FREUDE INKLUSIVE.

Ausbildung zum/zur VorarbeiterIn im Hochbau

-10%
Ust.

IHR NUTZEN

Der/die VorarbeiterIn ist für den technischen und wirtschaftlichen Erfolg einer Baustelle mitverantwortlich. Nach diesem Lehrgang sind Sie in der Lage, selbstständig in dieser wichtigen Schlüsselfunktion Baustellen zu führen. Weiters sind Sie bestens gerüstet, um als HauptansprechpartnerIn für die KundInnen vor Ort zukünftige Aufträge zu lukrieren.

ZIELGRUPPE

MaurerInnen; SchalungsbauerInnen; FacharbeiterInnen aus dem Baunebengewerbe

VORAUSSETZUNGEN

Facheinschlägiger Lehrabschluss oder mehr als 5 Jahre facheinschlägige Praxis

Veranstalter	Kurs-Nr.	Beginn	Ende	LE	Tag/Kurszeit	Kosten
BFI BZ Hartberg	5820002822	01.02.2022	23.03.2022	140	Di, Mi 08:00-16:30 fallweise Donnerstag	2.140.-



BILDUNG. FREUDE INKLUSIVE.

VorarbeiterIn im Hochbau – Baukonstruktion und Baustellenorganisation

-10%
Ust.

ZIELGRUPPE

MaurerInnen; SchalungsbauerInnen; FacharbeiterInnen aus dem Baunebengewerbe

Veranstalter	Kurs-Nr.	Beginn	Ende	LE	Tag/Kurszeit	Kosten
BFI BZ Hartberg	5820003522	15.02.2022	17.02.2022	24	Di-Do 08:00-16:30	390.-



BILDUNG. FREUDE INKLUSIVE.

VorarbeiterIn im Hochbau – Bauwerksabdichtung und Baustoffkunde

-10%
Ust.

ZIELGRUPPE

MaurerInnen; SchalungsbauerInnen; FacharbeiterInnen aus dem Baunebengewerbe

Veranstalter	Kurs-Nr.	Beginn	Ende	LE	Tag/Kurszeit	Kosten
BFI BZ Hartberg	5820003622	22.02.2022	24.02.2022	24	Di-Do 08:00-16:30	390.-



BILDUNG. FREUDE INKLUSIVE.

VorarbeiterIn im Hochbau – Kommunikation und MitarbeiterInnenführung

-10%
Ust.

ZIELGRUPPE

MaurerInnen; SchalungsbauerInnen; FacharbeiterInnen aus dem Baunebengewerbe

Veranstalter	Kurs-Nr.	Beginn	Ende	LE	Tag/Kurszeit	Kosten
BFI BZ Hartberg	5820003822	08.03.2022	10.03.2022	24	Di-Do 08:00-16:30	390.-

AusbilderInnenseminar

-10%
USt.

Berechtigung zur Lehrlingsausbildung gemäß § 29g BAG

■ IHR NUTZEN

Sie bereiten sich mit uns auf die Aufgaben als AusbilderIn für die betriebliche Fachkräfteausbildung vor und erlangen die Ausbildungsberechtigung nach § 29g BAG.

In diesem Seminar erhalten Lehrberechtigte, AusbilderInnen und Bildungsverantwortliche das für die Lehrlingsausbildung erforderliche pädagogische, psychologische und rechtliche

Know-how und lernen, was Ausbildungsplanung ist und wie ein Ausbildungsplan für Lehrlinge erstellt wird.

■ ZIELGRUPPE

Personen, die in Zukunft als AusbilderIn für die Lehrlingsausbildung im Betrieb verantwortlich oder mitverantwortlich sind

■ VORAUSSETZUNG

Vollendung des 18. Lebensjahres

Veranstalter	Kurs-Nr.	Beginn	Ende	LE	Tag/Kurszeit	Kosten
BFI BZ Aichfeld	6820004021	08.11.2021	12.11.2021	40	Mo, Di 09:00-18:00; Mi, Do 09:00-17:00; Fr 09:00-15:00	490.-
BFI BZ Deutschlandsberg	2020017821	18.10.2021	29.10.2021	40	Mo-Do 08:00-16:30; Fr 08:00-14:00	490.-
BFI BZ Deutschlandsberg	2020001222	07.03.2022	18.03.2022	40	Mo-Do 08:00-16:30; Fr 08:00-14:00	510.-
BFI BZ Graz West	3020035721	24.09.2021	15.10.2021	40	Fr 14:00-21:00; Sa 09:00-18:00;	490.-
BFI BZ Graz West	3020000122	04.03.2022	25.03.2022	40	Fr 14:00-21:00; Sa 09:00-18:00	510.-
BFI BZ Hartberg	5820001122	25.04.2022	06.05.2022	40	Mo-Fr 09:00-17:30	510.-
BFI BZ Kapfenberg	1020001322	25.04.2022	29.04.2022	40	Mo-Mi 09:00-18:00; Do 09:00-17:00; Fr 09:00-14:00	510.-
BFI BZ Köflach	7020001222	20.06.2022	27.06.2022	40	Mo-Do 08:00-16:30; Fr 08:00-14:00	510.-
BFI BZ Leibnitz	7820006721	24.09.2021	15.10.2021	40	Fr 15:00-21:00; Sa 09:00-16:00	490.-
BFI BZ Leoben	8020001322	25.04.2022	29.04.2022	40	Mo-Mi 09:00-18:00; Do 09:00-17:00; Fr 09:00-14:00	510.-
BFI BZ Mürzzuschlag	9420001122	25.04.2022	29.04.2022	40	Mo-Mi 09:00-18:00; Do 09:00-17:00; Fr 09:00-14:00	510.-
BFI BZ Rottenmann	9020003122	09.05.2022	13.05.2022	40	Mo-Mi 09:00-18:00; Do 09:00-17:00; Fr 09:00-14:00	510.-
BFI BZ Weiz	9820006821	11.10.2021	18.10.2021	40	Mo-Do 08:00-16:30; Fr 8:00-14:00	490.-



Mauern und Verputzen

Praxistraining im Winter

■ ZIELGRUPPE

- Junge FacharbeiterInnen

■ BEMERKUNG

Zum Kurs ist folgendes mitzubringen:
Maurerwerkzeug, Arbeitskleidung, Arbeitsschuhe, Zollstab

Veranstalter	Kurs-Nr.	Beginn	Ende	LE	Tag/Kurszeit	Kosten
BAU Akademie	50121011	10.01.2022	21.01.2021	30	Mo-Do 07.30-17.00 Fr 07.30-12.00	1.200.-

Kosten exkl. 20 % USt.



Schalungsbau / Betonbau

Praxistraining im Winter

■ ZIELGRUPPE

- FacharbeiterInnen

■ BEMERKUNG

Zum Kurs ist folgendes mitzubringen:
Taschenrechner, Schalhammer, evtl. Nageltasche, Arbeitskleidung

Veranstalter	Kurs-Nr.	Beginn	Ende	LE	Tag/Kurszeit	Kosten
BAU Akademie	50230011	31.01.2022	11.02.2022	80	Mo-Do 07.30-17.00 Fr 07.30-12.00	1.200.-

Kosten exkl. 20 % USt.



Steinmauern und Außenflächengestaltung

■ ZIELGRUPPE

- MaurerInnen
- TiefbauerInnen
- VorarbeiterInnen
- Straßenerhaltungsfachmann/-frauen

■ BEMERKUNG

Zum Kurs ist folgendes mitzubringen:
Maurerwerkzeug, Arbeitskleidung, Arbeitsschuhe, Zollstab

Veranstalter	Kurs-Nr.	Beginn	LE	Kosten
BAU Akademie	50223011	Termin auf Anfrage	80	1.200.-

Kosten exkl. 20 % USt.





Führen von Hubstaplern

■ ZIELGRUPPE

MitarbeiterInnen in und außerhalb der Baubranche

■ BEMERKUNG

Achtung:

Mindestalter 18 Jahre, Deutschkenntnisse erforderlich.

Veranstalter	Kurs-Nr.	Beginn	Ende	LE	Tag/Kurszeit	Kosten
BAUAkademie	50805011	14.03.2022	16.03.2022	30	Mo-Mi 08.00-17.00	400.-
Kosten exkl. 20 % USt.						



Führen von Hubstaplern

-10%
USt.

■ IHR NUTZEN

Sie erlangen fundiertes Wissen gemäß Fachkenntnisnachweis-Verordnung (FK-V) für das Führen von Hubstaplern und werden gezielt auf die theoretische und praktische Prüfung vorbereitet. Nach positiver Absolvierung der Abschlussprüfung erhalten Sie den HubstaplerfahrerInnenausweis (Staplerschein) und steigern damit Ihre Jobchancen und Möglichkeiten im Bereich der Lager- und Betriebslogistik sowie im Transportwesen.

■ VORAUSSETZUNGEN

Vollendung des 15. Lebensjahres und Erfüllung der allgemeinen Schulpflicht; ausreichende Deutschkenntnisse

Wir weisen darauf hin, dass aufgrund der gesetzlichen Regelungen Hubstapler und Flurförderfahrzeuge erst nach Vollendung des 18. Lebensjahres in Betrieb genommen werden dürfen. Deshalb empfehlen wir, die Ausbildung nicht vor dem 17. Lebensjahr zu absolvieren.

Veranstalter	Kurs-Nr.	Beginn	Ende	LE	Tag/Kurszeit	Kosten
BFI BZ Aichfeld	6820001021	11.10.2021	14.10.2021	30	Mo-Mi 08:00-17:00; Do 08:00-13:00	400.-
BFI BZ Aichfeld	6820000821	15.11.2021	18.11.2021	30	Mo-Mi 08:00-17:00; Do 08:00-13:00	400.-
BFI BZ Aichfeld	6820000122	14.02.2022	17.02.2022	30	Mo-Mi 08:00-17:00; Do 08:00-13:00	410.-
BFI BZ Aichfeld	6820000222	25.04.2022	28.04.2022	30	Mo-Mi 08:00-17:00; Do 08:00-13:00	410.-
BFI BZ Deutschlandsberg	2020001521	27.09.2021	30.09.2021	30	Mo-Mi 08:00-16:30; Do 08:00-14:30	400.-
BFI BZ Deutschlandsberg	2020001621	22.11.2021	25.11.2021	30	Mo-Mi 08:00-16:30; Do 08:00-14:30	400.-
BFI BZ Deutschlandsberg	2020000222	16.05.2022	19.05.2022	30	Mo-Mi 08:00-17:00; Do 08:00-15:00	410.-
BFI BZ Graz Süd	4620010621	20.09.2021	23.09.2021	30	Mo-Mi 08:00-17:00; Do 08:00-15:00	400.-
BFI BZ Graz Süd	4620010721	04.10.2021	07.10.2021	30	Mo-Mi 08:00-17:00; Do 08:00-15:00	400.-
BFI BZ Graz Süd	4620001021	15.10.2021	23.10.2021	30	Fr 14:00-21:00; Sa 08:00-17:00	400.-
BFI BZ Graz Süd	4620001121	02.11.2021	05.11.2021	30	Di-Do 08:00-17:00; Fr 08:00-15:00	400.-
BFI BZ Graz Süd	4620010821	15.11.2021	18.11.2021	30	Mo-Mi 08:00-17:00; Do 08:00-15:00	400.-
BFI BZ Graz Süd	4620010921	29.11.2021	02.12.2021	30	Mo-Mi 08:00-17:00; Do 08:00-15:00	400.-
BFI BZ Graz Süd	4620011021	13.12.2021	16.12.2021	30	Mo-Mi 08:00-17:00; Do 08:00-15:00	400.-



BILDUNG. FREUDE. INKLUSIVE.

Führen von Hubstaplern

-10%
USt.

Veranstalter	Kurs-Nr.	Beginn	Ende	LE	Tag/Kurszeit	Kosten
BFI BZ Graz Süd	4620001221	20.12.2021	23.12.2021	30	Mo-Mi Do 08:00-17:00; 08:00-15:00	400.-
BFI BZ Graz Süd	4620000222	13.01.2022	15.01.2022	30	Do-Sa 08:00-17:30	410.-
BFI BZ Graz Süd	4620004522	07.02.2022	10.02.2022	30	Mo-Mi Do 08:00-17:00; 08:00-15:00	410.-
BFI BZ Graz Süd	4620000422	28.02.2022	03.03.2022	30	Mo-Mi Do 08:00-17:00; 08:00-15:00	410.-
BFI BZ Graz Süd	4620000522	14.03.2022	17.03.2022	30	Mo-Mi Do 08:00-17:00; 08:00-15:00	410.-
BFI BZ Graz Süd	4620004622	21.03.2022	24.03.2022	30	Mo-Mi Do 08:00-17:00; 08:00-15:00	410.-
BFI BZ Graz Süd	4620000722	11.04.2022	14.04.2022	30	Mo-Mi Do 08:00-17:00; 08:00-15:00	410.-
BFI BZ Graz Süd	4620000822	28.04.2022	30.04.2022	30	Do-Sa 08:00-17:30	410.-
BFI BZ Graz Süd	4620000922	02.05.2022	05.05.2022	30	Mo-Mi Do 08:00-17:00; 08:00-15:00	410.-
BFI BZ Graz Süd	4620001022	09.05.2022	12.05.2022	30	Mo-Mi Do 08:00-17:00; 08:00-15:00	410.-
BFI BZ Graz Süd	4620004722	30.05.2022	02.06.2022	30	Mo-Mi Do 08:00-17:00; 08:00-15:00	410.-
BFI BZ Graz Süd	4620004822	07.06.2022	10.06.2022	30	Di-Do Fr 08:00-12:17:00; 08:00-14:30	410.-
BFI BZ Graz Süd	4620004922	27.06.2022	30.06.2022	30	Mo-Mi Do 08:00-17:00; 08:00-15:00	410.-
BFI BZ Hartberg	5820001021	22.11.2021	25.11.2021	30	Mo-Mi Do 08:00-16:30; 08:00-14:00	400.-
BFI BZ Hartberg	5820000122	24.01.2022	27.01.2022	30	Mo-Mi Do 08:00-17:00; 08:00-15:00	410.-
BFI BZ Hartberg	5820000222	04.03.2022	12.03.2022	30	Fr Sa 14:00-21:00; 08:00-17:00	410.-
BFI BZ Hartberg	5820000322	07.06.2022	10.06.2022	30	Di-Do Fr 08:00-17:00; 08:00-15:00	410.-
BFI BZ Kapfenberg	1020000621	18.10.2021	21.10.2021	30	Mo-Mi Do 08:00-17:00; 09:00-13:00	400.-
BFI BZ Kapfenberg	1020000721	13.12.2021	16.12.2021	30	Mo-Mi Do 08:00-17:00; 09:00-13:00	400.-
BFI BZ Kapfenberg	1020000122	31.01.2022	03.02.2022	30	Mo-Mi Do 08:00-17:00; 09:00-14:00	410.-
BFI BZ Kapfenberg	1020000222	28.03.2022	31.03.2022	30	Mo-Mi Do 08:00-17:00; 09:00-14:00	410.-
BFI BZ Kapfenberg	1020000322	30.05.2022	02.06.2022	30	Mo-Mi Do 08:00-17:00; 09:00-14:00	410.-
BFI BZ Köflach	7020000721	18.10.2021	20.10.2021	30	Mo-Mi 08:00-18:00	400.-

Führen von Hubstaplern

-10%
USt.

Veranstalter	Kurs-Nr.	Beginn	Ende	LE	Tag/Kurszeit	Kosten
BFI BZ Köflach	7020000122	21.02.2022	24.02.2022	30	Mo-Mi Do 08:00-17:00; 08:00-15:00	410.-
BFI BZ Köflach	7020000222	04.04.2022	07.04.2022	30	Mo-Mi Do 08:00-17:00; 08:00-15:00	410.-
BFI BZ Leibnitz	7820001221	27.09.2021	30.09.2021	30	Mo-Mi Do 08:00-16:00; 08:00-14:00	400.-
BFI BZ Leibnitz	7820001321	08.11.2021	11.11.2021	30	Mo-Mi Do 08:00-16:00; 08:00-14:00	400.-
BFI BZ Leibnitz	7820000122	17.01.2022	20.01.2022	30	Mo-Mi Do 08:00-17:00; 08:00-15:00	410.-
BFI BZ Leibnitz	7820000222	07.03.2022	10.03.2022	30	Mo-Mi Do 08:00-17:00; 08:00-15:00	410.-
BFI BZ Leibnitz	7820000322	20.06.2022	23.06.2022	30	Mo-Mi Do 08:00-17:00; 08:00-15:00	410.-
BFI BZ Leoben	8020010021	20.09.2021	23.09.2021	30	Mo-Do 08:00-16:00	400.-
BFI BZ Leoben	8020007921	29.11.2021	02.12.2021	30	Mo-Do 08:00-16:30	400.-
BFI BZ Leoben	8020005522	14.02.2022	18.02.2022	30	Mo-Fr 08:00-16:30	410.-
BFI BZ Leoben	8020000122	19.04.2022	22.04.2022	30	Di-Fr 08:00-16:00	410.-
BFI BZ Leoben	8020005222	20.06.2022	24.06.2022	30	Mo-Fr 08:00-16:30	410.-
BFI BZ Murau	9220000421	20.09.2021	23.09.2021	30	Mo-Mi Do 08:00-16:30; 08:00-13:00	400.-
BFI BZ Murau	9220000122	17.01.2022	20.01.2022	30	Mo-Mi Do 08:00-16:30; 08:00-13:00	410.-
BFI BZ Murau	9220000222	07.03.2022	10.03.2022	30	Mo-Mi Do 08:00-16:30; 08:00-13:00	410.-
BFI BZ Murau	9220000322	27.06.2022	30.06.2022	30	Mo-Mi Do 08:00-16:30; 08:00-13:00	410.-
BFI BZ Mürzzuschlag	9420001021	15.11.2021	18.11.2021	30	Mo-Mi Do 08:00-16:30; 08:00-14:30	400.-
BFI BZ Mürzzuschlag	9420000122	07.02.2022	10.02.2022	30	Mo-Mi Do 08:00-16:30; 08:00-14:30	410.-
BFI BZ Mürzzuschlag	9420000222	04.04.2022	07.04.2022	30	Mo-Mi Do 08:00-16:30; 08:00-14:30	410.-
BFI BZ Mürzzuschlag	9420000322	07.06.2022	10.06.2022	30	Mo-Mi Do 08:00-16:30; 08:00-14:30	410.-
BFI BZ Rottenmann	9020000921	18.10.2021	21.10.2021	30	Mo Di-Do 08:00-17:30; 08:00-18:00	400.-
BFI BZ Rottenmann	9020017121	22.11.2021	25.11.2021	30	Mo Di-Do 08:00-17:30; 08:00-18:00	400.-
BFI BZ Rottenmann	9020000122	31.01.2022	03.02.2022	30	Mo Di-Do 08:00-17:30; 08:00-18:00	410.-
BFI BZ Rottenmann	9020000222	28.02.2022	03.03.2022	30	Mo Di-Do 08:00-17:30; 08:00-18:00	410.-

Führen von Hubstaplern

-10%
Ust.

Veranstalter	Kurs-Nr.	Beginn	Ende	LE	Tag/Kurszeit	Kosten
BFI BZ Rottenmann	9020000322	02.05.2022	05.05.2022	30	Mo 08:00-17:30; Di-Do 08:00-18:00	410.-
BFI BZ Weiz	9820001021	15.11.2021	18.11.2021	30	Mo-Mi 08:00-16:30; Do 08:00-14:00	400.-
BFI BZ Weiz	9820000622	15.02.2022	21.02.2022	30	Mo-Mi 08:00-17:00; Do 08:00-15:00	410.-
BFI BZ Weiz	9820000722	26.04.2022	02.05.2022	30	Mo-Mi 08:00-17:00; Do 08:00-15:00	410.-
BFI BZ Weiz	9820000822	28.06.2022	04.07.2022	30	Mo-Mi 08:00-17:00; Do 08:00-15:00	410.-
BFI BZ Rottenmann Seminarort: Gröbming	9020000521	25.01.2021	28.01.2021	30	Mo 12.00-18.00 Di-Do 08.00-18.00	400.-

Stapler-Fahrpraxistraining

-10%
Ust.

IHR NUTZEN

Um die betrieblichen Herausforderungen zu bewältigen, werden Ihre im Staplerkurs erworbenen Kenntnisse gefestigt und in praxisnahen Trainings mit verschiedenen Staplern vertieft.

VORAUSSETZUNGEN

HubstaplerfahrerInnenausweis (Staplerschein)

Veranstalter	Kurs-Nr.	Beginn	Ende	LE	Tag/Kurszeit	Kosten
BFI BZ Leoben	8020010421	20.09.2021	24.09.2021	20	Mo-Mi 16:00-18:00; Do 07:00-14:00; Fr 08:00-15:00	500.-
BFI BZ Leoben	8020001722	28.11.2021	02.12.2022	20	Mi, Do 08:00-16:00 Fr 08:00-12:00	500.-





Stapler-Fahrpraxistraining

-10%
USt.

Veranstalter	Kurs-Nr.	Beginn	Ende	LE	Tag/Kurszeit	Kosten
BFI BZ Leoben	8020005622	14.02.2022	18.02.2022	20	Mo-Mi 16:00-18:00; Do 07:00-14:00; Fr 08:00-15:00	520.-
BFI BZ Leoben	8020005322	20.06.2022	24.06.2022	20	Mo-Mi 16:00-18:00; Do 07:00-14:00; Fr 08:00-15:00	520.-



Stapler-Premium-Fahrsicherheitstraining

-10%
USt.

IHR NUTZEN

In diesem Stapler-Premium-Fahrsicherheitstraining perfektionieren Sie Ihre Fahrpraxis für die vielfältigen Einsätze im betrieblichen Alltag. Der Fokus liegt dabei auf praktischen Übungen. Im Stationstraining simulieren Sie innerbetriebliche transportlogistische Abläufe anhand praxisgerechter Fahrübungen. Damit erhöhen Sie Ihre Fahrsicherheit und beherrschen Ihren Stapler in jeder Situation.

VORAUSSETZUNGEN

HubstaplerfahrerInnenausweis (Staplerschein)

Veranstalter	Kurs-Nr.	Beginn	Ende	LE	Tag/Kurszeit	Kosten
BFI BZ Graz Süd	4620012121	22.09.2021	24.09.2021	20	Mi 12:30-17:00; Do 08:00-17:00; Fr 08:00-15:00	640.-
BFI BZ Graz Süd	4620012221	06.10.2021	08.10.2021	20	Mi 12:30-17:00; Do 08:00-17:00; Fr 08:00-15:00	640.-
BFI BZ Graz Süd	4620012321	17.11.2021	19.11.2021	20	Mi 12:30-17:00; Do 08:00-17:00; Fr 08:00-15:00	640.-
BFI BZ Graz Süd	4620012421	01.12.2021	03.12.2021	20	Mi 12:30-17:00; Do 08:00-17:00; Fr 08:00-15:00	640.-
BFI BZ Graz Süd	4620012521	15.12.2021	17.12.2021	20	Mi 12:30-17:00; Do 08:00-17:00; Fr 08:00-15:00	640.-
BFI BZ Graz Süd	4620005522	09.02.2022	11.02.2022	20	Mi 12:30-17:00; Do 08:00-17:00; Fr 08:00-15:00	660.-
BFI BZ Graz Süd	4620005622	23.03.2022	25.03.2022	20	Mi 12:30-17:00; Do 08:00-17:00; Fr 08:00-15:00	660.-
BFI BZ Graz Süd	4620005722	01.06.2022	03.06.2022	20	Mi 12:30-17:00; Do 08:00-17:00; Fr 08:00-15:00	660.-
BFI BZ Graz Süd	4620005822	13.06.2022	15.06.2022	20	Mo, Di 08:00-17:00; Mi 08:00-12:00	660.-
BFI BZ Graz Süd	4620005922	29.06.2022	01.07.2022	20	Mi 12:30-17:00; Do 08:00-17:00; Fr 08:00-15:00	660.-



BILDUNG. FREUDE INKLUSIVE.

Führen von Hubstaplern und Stapler-Fahrpraxistraining Kombiangebot

-10%
USt.

IHR NUTZEN

Sie erlangen fundiertes Wissen gemäß Fachkenntnisnachweis-Verordnung (FK-V) für das Führen von Hubstaplern und werden gezielt auf die theoretische und praktische Prüfung vorbereitet. Nach positiver Absolvierung der Abschlussprüfung erhalten Sie den HubstaplerfahrerInnenausweis (Staplerschein).

Darüber hinaus werden Ihre Kenntnisse in praxisnahen Trainings durch vertiefende Übungen zum Be- und Entladen von Regalen sowie Stapelung von Gitterboxen mit Front-, Schub- und deichselgeführten Staplern im Außen- und Innenbereich vertieft.

Veranstalter	Kurs-Nr.	Beginn	Ende	LE	Tag/Kurszeit	Kosten
BFI BZ Leoben	8020009621	20.09.2021	24.09.2021	40	Mo-Mi 08:00-18:00; Do 07:00-16:00; Fr 08:00-15:00	880.-
BFI BZ Leoben	8020005422	14.02.2022	18.02.2022	40	Mo-Mi 08:00-18:00; Do 07:00-16:00; Fr 08:00-15:00	910.-
BFI BZ Leoben	8020005122	20.06.2022	24.06.2022	40	Mo-Mi 08:00-18:00; Do 07:00-16:00; Fr 08:00-15:00	910.-



BILDUNG. FREUDE INKLUSIVE.

Führen von Hubstaplern und Stapler-Premium-Fahrsicherheitstraining Kombiangebot

-10%
USt.

IHR NUTZEN

Sie erlangen fundiertes Wissen gemäß Fachkenntnisnachweis-Verordnung (FK-V) für das Führen von Hubstaplern und werden gezielt auf die theoretische und praktische Prüfung vorbereitet. Nach positiver Absolvierung der Abschlussprüfung erhalten Sie den HubstaplerfahrerInnenausweis (Staplerschein). Darüber hinaus simulieren Sie im Stationstraining innerbetriebliche transport-logistische Abläufe und perfektionieren so Ihre Fahrpraxis für die vielfältigen Einsätze im betrieblichen Alltag.

Veranstalter	Kurs-Nr.	Beginn	Ende	LE	Tag/Kurszeit	Kosten
BFI BZ Graz Süd	4620009121	20.09.2021	24.09.2021	40	Mo-Do 08:00-17:00; Fr 08:00-15:00	980.-
BFI BZ Graz Süd	4620009221	04.10.2021	08.10.2021	40	Mo-Do 08:00-17:00; Fr 08:00-15:00	980.-
BFI BZ Graz Süd	4620009321	15.11.2021	19.11.2021	40	Mo-Do 08:00-17:00; Fr 08:00-15:00	980.-
BFI BZ Graz Süd	4620009421	29.11.2021	03.12.2021	40	Mo-Do 08:00-17:00; Fr 08:00-15:00	980.-
BFI BZ Graz Süd	4620009521	13.12.2021	17.12.2021	40	Mo-Do 08:00-17:00; Fr 08:00-15:00	980.-
BFI BZ Graz Süd	4620003522	07.02.2022	11.02.2022	40	Mo-Mi 08:00-17:00; Do 08:00-15:00	1.020.-
BFI BZ Graz Süd	4620003622	21.03.2022	28.03.2022	40	Mo-Mi 08:00-17:00; Do 08:00-15:00	1.020.-
BFI BZ Graz Süd	4620003722	30.05.2022	03.06.2022	40	Mo-Do 08:00-17:00; Fr 08:00-15:00	1.020.-
BFI BZ Graz Süd	4620003822	07.06.2022	15.06.2022	40	Mo-Do 08:00-17:00; Fr 08:00-15:00	1.020.-
BFI BZ Graz Süd	4620003922	27.06.2022	01.07.2022	40	Mo-Do 08:00-17:00; Fr 08:00-15:00	1.020.-



BaggerfahrerIn

-10%
USt.

IHR NUTZEN

Sie wollen auf der Baustelle als BaggerfahrerIn tätig sein? In diesem Kurs erhalten Sie eine profunde Ausbildung in Theorie und Praxis. Nach positiver Absolvierung der schriftlichen und praktischen Prüfung erhalten Sie den Baggerführerschein, der belegt, dass Sie die notwendigen Fachkenntnisse im Sinne des ArbeitnehmerInnenschutzgesetzes erbracht haben und diese verantwortungsvolle Tätigkeit ausüben können.

VORAUSSETZUNGEN

Vollendung des 18. Lebensjahres;
ausreichende Deutschkenntnisse

Veranstalter	Kurs-Nr.	Beginn	Ende	LE	Tag/Kurszeit	Kosten
BFI BZ Deutschlandsberg	2020000522	24.01.2022	28.01.2022	50	Mo-Do 07:30-18:00; Fr 07:30-17:00	625.-
BFI BZ Hartberg	5820001121	29.11.2021	03.12.2021	50	Mo-Fr 08:00-18:00	610.-
BFI BZ Hartberg	5820000622	31.01.2022	04.02.2022	50	Mo-Fr 07:30-18:00	625.-
BFI BZ Köflach	7020000622	14.02.2022	18.02.2022	50	Mo-Fr 07:30-18:00	625.-
BFI BZ Leibnitz	7820001521	13.12.2021	17.12.2021	50	Mo-Fr 08:00-18:00	610.-
BFI BZ Leibnitz	7820000622	14.03.2022	18.03.2022	50	Mo-Fr 07:30-18:00	625.-
BFI BZ Leoben	8020008121	22.11.2021	26.11.2021	50	Mo-Fr 08:00-18:30	610.-
BFI BZ Leoben	8020000222	07.02.2022	11.02.2022	50	Mo-Fr 08:00-18:30	625.-
BFI BZ Murau	9220000521	15.11.2021	19.11.2021	50	Mo-Fr 08:00-18:00	610.-
BFI BZ Murau	9220000522	14.02.2022	18.02.2022	50	Mo-Fr 08:00-18:30	625.-
BFI BZ Rottenmann	9020000622	24.01.2022	28.01.2022	50	Mo-Fr 08:00-18:30	625.-



Flurgesteuerte Lauf-, Bock- und Portalkrane, Säulendreh- und Wandschwenkkrane bis 300 kN

-10%
USt.

IHR NUTZEN

Jede Person, die flurgesteuerte Lauf-, Bock- und Portalkrane, Säulendreh- und Wandschwenkkrane bis 300 kN bedient, muss über einen Kranführerausweis verfügen. In diesem Kurs erlangen Sie das gemäß Fachkenntnisnachweis-Verordnung (FK-V) geforderte Fachwissen für das Führen von flurgesteuerten Kranen und werden gezielt auf die theoretische und praktische Prüfung vorbereitet.

VORAUSSETZUNGEN

Vollendung des 15. Lebensjahres und Erfüllung der allgemeinen Schulpflicht; ausreichende Deutschkenntnisse

Wir weisen darauf hin, dass aufgrund der gesetzlichen Regelungen Hubstapler und Flurförderfahrzeuge erst nach Vollendung des 18. Lebensjahres in Betrieb genommen werden dürfen. Deshalb empfehlen wir, die Ausbildung nicht vor dem 17. Lebensjahr zu absolvieren.

Veranstalter	Kurs-Nr.	Beginn	Ende	LE	Tag/Kurszeit	Kosten
BFI BZ Aichfeld	6820001321	18.10.2021	21.10.2021	16	Mo, Di, Do 08:00-12:00; Mi 13:00-17:00	390.-
BFI BZ Aichfeld	6820000422	28.02.2022	01.03.2022	16	Mo, Di 08:00-16:30	400.-
BFI BZ Deutschlandsberg	2020001921	02.11.2021	03.11.2021	16	Di, Mi 08:00-16:30	390.-
BFI BZ Deutschlandsberg	2020000722	19.01.2022	20.01.2022	16	Mi, Do 08:00-17:00	400.-
BFI BZ Graz Süd	4620002121	11.10.2021	12.10.2021	16	Mo, Di 08:00-16:30	390.-



BILDUNG. FREUDE INKLUSIVE.

Flurgesteuerte Lauf-, Bock- und Portalkrane, Säulendreh- und Wandschwenkkrane bis 300 kN

-10%
Ust.

Veranstalter	Kurs-Nr.	Beginn	Ende	LE	Tag/Kurszeit	Kosten
BFI BZ Graz Süd	4620001521	22.11.2021	23.11.2021	16	Mo, Di 08:00-16:30	390.-
BFI BZ Graz Süd	4620006522	17.01.2022	18.01.2022	16	Mo, Di 08:00-17:00	400.-
BFI BZ Graz Süd	4620006622	07.03.2022	08.03.2022	16	Mo, Di 08:00-17:00	400.-
BFI BZ Graz Süd	4620006722	19.04.2022	20.04.2022	16	Mo, Di 08:00-17:00	400.-
BFI BZ Graz Süd	4620006822	16.05.2022	17.05.2022	16	Mo, Di 08:00-17:00	400.-
BFI BZ Hartberg	5820000722	21.02.2022	22.02.2022	16	Mo, Di 08:00-17:00	400.-
BFI BZ Köflach	7020000722	07.02.2022	08.02.2022	16	Mo, Di 08:00-17:00	400.-
BFI BZ Leoben	8020008321	04.10.2021	07.10.2021	16	Mo-Mi Do 08:00-12:00; 14:00-18:00	390.-
BFI BZ Leoben	8020000422	16.05.2022	17.05.2022	16	Mo, Di 08:00-16:30	400.-
BFI BZ Murau	9220000721	08.11.2021	09.11.2021	16	Mo, Di 08:00-16:00	390.-
BFI BZ Murau	9220000622	14.03.2022	15.03.2022	16	Mo, Di 08:00-16:30	400.-
BFI BZ Mürzzuschlag	9420001221	27.09.2021	29.09.2021	16	Mo Mi 07:00-15:30; 14:00-21:30	390.-
BFI BZ Weiz	9820001221	20.10.2021	21.10.2021	16	Mi, Do 08:00-16:30	390.-
BFI BZ Weiz	9820000922	18.05.2022	19.05.2022	16	Mo, Di 08:00-17:00	400.-



BILDUNG. FREUDE INKLUSIVE.

Sonstige Lauf-, Bock- und Portalkrane, Säulendreh- und Wandschwenkkrane über 300 kN

-10%
Ust.

IHR NUTZEN

Jede Person, die sonstige Lauf-, Bock- und Portalkrane, Säulendreh- und Wandschwenkkrane (über 300 kN) bedient, muss über einen Kranführerausweis verfügen. In diesem Kurs erlangen Sie das gemäß Fachkenntnisnachweis-Verordnung (FK-V) geforderte Fachwissen für das Führen von sonstigen Lauf-, Bock- und Portalkranen, Säulendreh- und Wandschwenkkranen und werden gezielt auf die theoretische und praktische Prüfung vorbereitet.

VORAUSSETZUNGEN

Vollendung des 15. Lebensjahres und Erfüllung der allgemeinen Schulpflicht; ausreichende Deutschkenntnisse

Wir weisen darauf hin, dass aufgrund der gesetzlichen Regelungen Hubstapler und Flurförderfahrzeuge erst nach Vollendung des 18. Lebensjahres in Betrieb genommen werden dürfen. Deshalb empfehlen wir, die Ausbildung nicht vor dem 17. Lebensjahr zu absolvieren.

Veranstalter	Kurs-Nr.	Beginn	Ende	LE	Tag/Kurszeit	Kosten
BFI BZ Aichfeld	6820001621	18.10.2021	21.10.2021	28	Mo Di, Mi Do 08:00-14:00; 08:00-18:00; 08:00-12:00	450.-
BFI BZ Aichfeld	6820000622	04.04.2022	07.04.2022	28	Mo Di, Mi Do 08:00-14:00; 08:00-18:00; 08:00-12:00	460.-
BFI BZ Aichfeld	6820000722	07.06.2022	10.06.2022	28	Di Mi, Do Fr 08:00-14:00; 08:00-18:00; 08:00-12:00	460.-
BFI BZ Deutschlandsberg	2020002121	08.11.2021	11.11.2021	28	Mo-Mi Do 08:00-16:30; 08:00-12:00	450.-

Sonstige Lauf-, Bock- und Portalkrane, Säulendreh- und Wandschwenkkrane über 300 kN

-10%
USt.

Veranstalter	Kurs-Nr.	Beginn	Ende	LE	Tag/Kurszeit	Kosten
BFI BZ Deutschlandsberg	2020000822	14.03.2022	17.03.2022	28	Mo, Di 08:00-17:00; Mi 08:00-16:30; Do 08:00-12:00	460.-
BFI BZ Graz Süd	4620002921	11.10.2021	14.10.2021	28	Mo-Mi 08:00-16:30; Do 08:00-12:00	450.-
BFI BZ Graz Süd	4620002821	22.11.2021	25.11.2021	28	Mo-Mi 08:00-16:30; Do 08:00-12:00	450.-
BFI BZ Graz Süd	4620007322	07.03.2022	10.03.2022	28	Mo-Mi 08:00-17:00; Do 08:00-12:00	460.-
BFI BZ Graz Süd	4620007422	16.05.2022	19.05.2022	28	Mo-Mi 08:00-17:00; Do 08:00-12:00	460.-
BFI BZ Kapfenberg	1020001421	15.11.2021	18.11.2021	28	Mo-Mi 08:00-17:00; Do 09:00-12:00	450.-
BFI BZ Kapfenberg	1020000722	24.01.2022	27.01.2022	28	Mo-Mi 08:00-17:00; Do 09:00-12:00	460.-
BFI BZ Kapfenberg	1020000822	21.03.2022	24.03.2022	28	Mo-Mi 08:00-17:00; Do 09:00-12:00	460.-
BFI BZ Kapfenberg	1020000922	09.05.2022	12.05.2022	28	Mo-Mi 08:00-17:00; Do 09:00-12:00	460.-
BFI BZ Kapfenberg	1020001022	27.06.2022	30.06.2022	28	Mo-Mi 08:00-17:00; Do 09:00-12:00	460.-
BFI BZ Köflach	7020000822	11.04.2022	14.04.2022	28	Mo-Mi 08:00-17:00; Do 08:00-12:00	460.-
BFI BZ Leoben	80200008521	04.10.2021	07.10.2021	28	Mo-Mi 08:00-15:30; Do 14:00-22:00	450.-
BFI BZ Leoben	8020000522	28.03.2022	31.03.2022	28	Mo-Mi 08:00-16:00; Do 14:00-22:00	460.-
BFI BZ Mürzzuschlag	9420001521	27.09.2021	30.09.2021	28	Mo, Di, Do 07:00-14:30; Mi 14:00-21:30	450.-
BFI BZ Mürzzuschlag	9420014721	11.10.2021	14.10.2021	28	Mo, Di, Do 07:00-14:30; Mi 14:00-21:30	450.-
BFI BZ Mürzzuschlag	9420001621	22.11.2021	25.11.2021	28	Mo, Di, Do 07:00-14:30; Mi 14:00-21:30	450.-
BFI BZ Mürzzuschlag	9420000622	07.03.2022	10.03.2022	28	Mo, Di, Do 08:00-15:30; Mi 14:00-21:30	460.-
BFI BZ Mürzzuschlag	9420000722	02.05.2022	05.05.2022	28	Mo, Di, Do 08:00-15:30; Mi 14:00-21:30	460.-

Fahrzeug- und Ladekrane über 300 kN

-10%
USt.

■ IHR NUTZEN

Jede Person, die Fahrzeug- und Ladekrane über 300 kN bedient, muss über einen Kranführerausweis verfügen. In diesem Kurs erlangen Sie das gemäß Fachkenntnisnachweis-Verordnung (FK-V) geforderte Fachwissen für das Führen von Fahrzeug- und Ladekranen über 300 kN und werden gezielt auf die theoretische und praktische Prüfung vorbereitet.

■ VORAUSSETZUNGEN

Vollendung des 15. Lebensjahres und Erfüllung der allgemeinen Schulpflicht; ausreichende Deutschkenntnisse

Wir weisen darauf hin, dass aufgrund der gesetzlichen Regelungen Hubstapler und Flurförderfahrzeuge erst nach Vollendung des 18. Lebensjahres in Betrieb genommen werden dürfen. Deshalb empfehlen wir, die Ausbildung nicht vor dem 17. Lebensjahr zu absolvieren.

Veranstalter	Kurs-Nr.	Beginn	Ende	LE	Tag/Kurszeit	Kosten
BFI BZ Aichfeld	6820000922	24.01.2022	28.01.2022	40	Mo-Do 08:00-17:00; Fr 08:00-14:30	600.-
BFI BZ Deutschlandsberg	2020001022	07.02.2022	11.02.2022	40	Mo-Fr 08:00-12:00, 12:30-17:00	600.-
BFI BZ Graz Süd	4620003321	08.11.2021	12.11.2021	40	Mo-Fr 08:00-16:30	590.-
BFI BZ Graz Süd	4620007622	21.02.2022	25.02.2022	40	Mo-Fr 08:00-12:00, 12:30-17:00	600.-
BFI BZ Graz Süd	4620007722	20.06.2022	24.06.2022	40	Mo-Fr 08:00-12:00, 12:30-17:00	600.-
BFI BZ Hartberg	5820001521	08.11.2021	12.11.2021	40	Mo-Fr 08:00-16:30	590.-
BFI BZ Hartberg	5820000822	17.01.2022	21.01.2022	40	Mo-Fr 08:00-12:00, 12:30-17:00	600.-
BFI BZ Hartberg	5820000922	25.04.2022	29.04.2022	40	Mo-Fr 08:00-12:00, 12:30-17:00	600.-
BFI BZ Köflach	7020001121	27.09.2021	01.10.2021	40	Mo-Fr 08:00-16:30	590.-
BFI BZ Leibnitz	7820001721	22.11.2021	26.11.2021	40	Mo-Fr 08:00-16:00	590.-
BFI BZ Leibnitz	7820000822	28.03.2022	01.04.2022	40	Mo-Fr 08:00-12:00, 12:30-17:00	600.-
BFI BZ Murau	9220000822	07.02.2022	11.02.2022	40	Mo-Fr 08:00-16:30	600.-
BFI BZ Mürzzuschlag	9420001721	29.11.2021	03.12.2021	40	Mo-Fr 08:00-16:30	590.-
BFI BZ Rottenmann	9020000722	14.02.2022	18.02.2022	40	Mo-Fr 08:00-16:30	600.-





Dreh- und Auslegerkrane

-10%
USt.

IHR NUTZEN

Jede Person, die Dreh- und Auslegerkrane bedient, muss über einen Kranführerausweis verfügen. In diesem Kurs erlangen Sie das gemäß Fachkenntnisnachweis-Verordnung (FK-V) geforderte Fachwissen für das Führen von Dreh- und Auslegerkranen und werden gezielt auf die theoretische und praktische Prüfung vorbereitet.

VORAUSSETZUNGEN

Vollendung des 15. Lebensjahres und Erfüllung der allgemeinen Schulpflicht; ausreichende Deutschkenntnisse

Wir weisen darauf hin, dass aufgrund der gesetzlichen Regelungen Hubstapler und Flurförderfahrzeuge erst nach Vollendung des 18. Lebensjahres in Betrieb genommen werden dürfen. Deshalb empfehlen wir, die Ausbildung nicht vor dem 17. Lebensjahr zu absolvieren.

Veranstalter	Kurs-Nr.	Beginn	Ende	LE	Tag/Kurszeit	Kosten
BFI BZ Deutschlandsberg	2020002321	29.11.2021	03.12.2021	40	Mo-Fr 08:00-16:30	545.-
BFI BZ Hartberg	5820001022	31.01.2022	04.02.2022	40	Mo-Fr 08:00-17:00	560.-
BFI BZ Murau	9220000922	31.01.2022	04.02.2022	40	Mo-Fr 08:00-16:30	560.-
BFI BZ Rottenmann. Seminarort: GeraBau Schladming	9020000822	17.01.2022	21.01.2022	40	Mo-Do 08:00-17:00; Fr 08:00-14:30	560.-



Turmdrehkranführer

Praxistraining im Winter

ZIELGRUPPE

Personen, die die Prüfung zum/zur TurmdrehkranführerIn ablegen wollen

BEMERKUNG

Voraussetzungen:

Mindestalter 18 Jahre, Deutschkenntnisse erforderlich, SCHWINDELFREIHEIT!

Zum Kurs sind Sicherheitsschuhe, Helm und Handschuhe mitzubringen!

Veranstalter	Kurs-Nr.	Beginn	Ende	LE	Tag/Kurszeit	Kosten
BAUakademie	50801011	24.01.2022	28.01.2022	40	Mo-Do 08.00-17.00 Fr 08.00-12.00	490.-
BAUakademie	50801021	14.02.2022	18.02.2022	40	Mo-Do 08.00-17.00 Fr 08.00-12.00	490.-
BAUakademie	50801031	28.02.2022	04.03.2022	40	Mo-Do 08.00-17.00 Fr 08.00-12.00	490.-
BAUakademie	50801041	Termin auf Anfrage		40	Mo-Do 08.00-17.00 Fr 08.00-12.00	490.-

Kosten exkl. 20 % USt.



Baumaschinenführer

Praxistraining im Winter

ZIELGRUPPE

► BauarbeiterInnen

BEMERKUNG

Voraussetzungen:

- Mindestalter 18 Jahre

- Deutschkenntnisse erforderlich

Zum Kurs sind Sicherheitsschuhe und Schutzhelm mitzubringen.

Veranstalter	Kurs-Nr.	Beginn	LE	Kosten
BAUakademie	50821011	Termin auf Anfrage	40	590.-

Kosten exkl. 20 % USt.



INFO-VERANSTALTUNG WERKMEISTERSCHULE HOCHBAU / TIEFBAU / HOLZTECHNIK

■ ZIELGRUPPE

Für Mitarbeiter der Baubranche bietet die BAUAkademie eine durchgängige Karriereleiter: Vom Facharbeiter über den Vorarbeiter, Bautechniker, **Werkmeister** (Polier), Bauleiter bis hin zum Baumeister und Holzbau-Meister!

■ BEMERKUNG

Aus organisatorischen Gründen ersuchen wir Sie auch bei kostenlosen Informationsveranstaltungen um Ihre Anmeldung! Alle Infos unter www.werkmeister-steiermark.at

Veranstalter	Kurs-Nr.	Beginn	Ende	LE	Tag/Kurszeit	Kosten
BAUAkademie	50307011	15.10.2021	15.10.2021	2	Fr 18.00-20.00	kostenlos

Kosten exkl. 20 % USt.



Werkmeisterschule HOCHBAU – Schwerpunkt energieoptimiertes Bauen

■ ZIELGRUPPE

Für MitarbeiterInnen der Baubranche bietet die BAUAkademie eine durchgängige Karriereleiter: Vom Facharbeiter über den Vorarbeiter, Bautechniker, Werkmeister (**Polier**), Bauleiter bis hin zum Baumeister!

■ HINWEIS

Start: 13. November 2021

Ende: 01. Juli 2023 (4 Semester)

November - Dezember: Samstag

Jänner - März: Montag - Freitag

April, Mai, Juni: teilweise Samstag
Terminänderung vorbehalten!

Kosten: € 5.490.- (exkl. 20 % USt.) für vier Semester
(je 2 Teilrechnungen)

Anmeldeschluss: 2 Wochen vor Veranstaltungsbeginn

INFO-Veranstaltung WERKMEISTERSCHULE:

Freitag, 15. Oktober 2021, 18.00 Uhr

Alle Infos unter www.werkmeister-steiermark.at

Veranstalter	Kurs-Nr.	Beginn	Ende	LE	Tag/Kurszeit	Kosten
BAUAkademie	50339011	13.11.2021	01.07.2023 (4 Semester)	1260	1. Semester: 13.11.2021-18.02.2022 2. Semester: 28.02.2022-02.07.2022 Uhrzeit: 07.50-17.40	5.490.- (4 Semester)

Kosten exkl. 20 % USt.





Werkmeisterschule TIEFBAU – Schwerpunkt Tiefbautechnik

■ ZIELGRUPPE

Für MitarbeiterInnen der Baubranche bietet die BAUAkademie eine durchgängige Karriereleiter: Vom Facharbeiter über den Vorarbeiter, Bautechniker, Werkmeister (**Polier**), Bauleiter bis hin zum Baumeister!

■ HINWEIS

Start: 13. November 2021

Ende: 01. Juli 2023 (4 Semester)

November - Dezember: Samstag

Jänner - März: Montag - Freitag

April, Mai, Juni: teilweise Samstag

Terminänderung vorbehalten!

Kosten: € 5.490,- (exkl. 20 % USt.) für vier Semester (je 2 Teilrechnungen)

Anmeldeschluss: 2 Wochen vor Veranstaltungsbeginn

INFO-Veranstaltung WERKMEISTERSCHULE:

Freitag, 15. Oktober 2021, 18.00 Uhr

Alle Infos unter www.werkmeister-steiermark.at

Veranstalter	Kurs-Nr.	Beginn	Ende	LE	Tag/Kurszeit	Kosten
BAUAkademie	50340011	13.11.2021	01.07.2023 (4 Semester)	1260	1. Semester: 13.11.2021-18.02.2022 2. Semester: 28.02.2022-02.07.2022 Uhrzeit: 07.50-17.40	5.490,- (4 Semester)
Kosten exkl. 20 % USt.						



Werkmeisterschule HOLZTECHNIK – Schwerpunkt Energieeffizienz und Vorfertigung

■ ZIELGRUPPE

Für MitarbeiterInnen der Holzbaubranche bietet die BAUAkademie eine durchgängige Karriereleiter: Vom Facharbeiter über den Vorarbeiter, Holzbautechniker, Werkmeister (**Polier**), Bauleiter bis hin zum Holzbau-Meister!

■ HINWEIS

Start: 13. November 2021

Ende: 01. Juli 2023 (4 Semester)

November - Dezember: Samstag

Jänner - März: Montag - Freitag

April, Mai, Juni: teilweise Samstag

Terminänderung vorbehalten!

Kosten: € 5.490,- (exkl. 20 % USt.) für vier Semester (je 2 Teilrechnungen)

Anmeldeschluss: 2 Wochen vor Veranstaltungsbeginn

INFO-Veranstaltung WERKMEISTERSCHULE :

Freitag, 15. Oktober 2021, 18.00 Uhr

Alle Infos unter www.werkmeister-steiermark.at

Veranstalter	Kurs-Nr.	Beginn	Ende	LE	Tag/Kurszeit	Kosten
BAUAkademie	50327011	13.11.2021	01.07.2023 (4 Semester)	1170	1. Semester: 13.11.2021-18.02.2022 2. Semester: 28.02.2022-02.07.2022 Uhrzeit: 07.50-17.40	5.490,- (4 Semester)
Kosten exkl. 20 % USt.						



Bauleiter - Lehrgang

■ ZIELGRUPPE

Der Lehrgang richtet sich vorrangig an die MitarbeiterInnen des Baugewerbes und der Bauindustrie, von Architektur und Ingenieurbüros, an Bauträger und auch an das Baunebengewerbe, die Bauleitungen von Bauprojekten durchführen oder durchführen wollen. Vorgesehen für Bautechnische ZeichnerInnen, PolierInnen mit mindestens fünfjähriger einschlägiger Berufspraxis und HTL-Absolventen der Abteilung Bautechnik.

■ HINWEIS:

Nach positiver Absolvierung der umfassenden Abschlussprüfung erhalten Sie das **BAULEITER-ZERTIFIKAT**.

Die Module können einzeln gebucht werden!

Einzelmodule (exkl. 20% USt.):

€ 290.- á 1 Tag | € 450.- á 2 Tage | € 590.- á 3 Tage

Die Skripten werden über eine Lernplattform zur Verfügung gestellt und sind von den Kursteilnehmern auszudrucken und in den Kurs mitzubringen. Die entsprechenden Zugangscodes werden zu Kursbeginn bekannt gegeben. Schriftliche Facharbeit und mündliches Fachgespräch (Prüfungstermin wird bei Kursbeginn bekannt gegeben)

Veranstalter	Kurs-Nr.	Beginn	Ende	LE	Tag/Kurszeit	Kosten
BAU Akademie	50401011	11.02.2022	09.04.2022	190	Do, Fr 13.00-20.00 Sa 08.00-16.00	3.500.-
Kosten exkl. 20 % USt.						



Modul Kommunikation, Mitarbeiterführung, Kundenorientierung

Veranstalter	Kurs-Nr.	Beginn	Ende	LE	Tag/Kurszeit	Kosten
BAU Akademie	50402011	11.02.2022	12.02.2022	15	Fr 13.00-20.00 Sa 08.00-16.00	450.-
Kosten exkl. 20 % USt.						



Modul Ausschreibung, Angebot und Vergabe

Veranstalter	Kurs-Nr.	Beginn	Ende	LE	Tag/Kurszeit	Kosten
BAU Akademie	50403011	18.02.2022	19.02.2022	15	Fr 13.00-20.00 Sa 08.00-20.00	450.-
Kosten exkl. 20 % USt.						



Modul Kalkulation

Veranstalter	Kurs-Nr.	Beginn	Ende	LE	Tag/Kurszeit	Kosten
BAU Akademie	50404011	24.02.2022	26.02.2022	22	Do, Fr 13.00-20.00 Sa 08.00-16.00	590.-
Kosten exkl. 20 % USt.						



Modul Projektmanagement

Veranstalter	Kurs-Nr.	Beginn	Ende	LE	Tag/Kurszeit	Kosten
BAU Akademie	50405011	04.03.2022	11.03.2022	14	Fr 04.03.2022 13.00-20.00 Fr 11.03.2022 13.00-20.00	450.-
Kosten exkl. 20 % USt.						



Modul Arbeitssicherheit

Veranstalter	Kurs-Nr.	Beginn	Ende	LE	Tag/Kurszeit	Kosten
BAUAkademie	50409011	05.03.2022	12.03.2022	16	Sa 05.03.2022 08.00-16.00 Sa 12.03.2022 08.00-16.00	450.-
Kosten exkl. 20 % USt.						



Modul Recht

Veranstalter	Kurs-Nr.	Beginn	Ende	LE	Tag/Kurszeit	Kosten
BAUAkademie	50408011	17.03.2022	19.03.2022	22	Do, Fr 13.00-20.00 Sa 08.00-16.00	590.-
Kosten exkl. 20 % USt.						



Modul Aufmaß und Abrechnung, Örtliche Bauaufsicht, Claim Management

Veranstalter	Kurs-Nr.	Beginn	Ende	LE	Tag/Kurszeit	Kosten
BAUAkademie	50406011	25.03.2022	09.04.2022	23	Fr 25.03.2022 13.00-20.00 Sa 26.03.2022 08.00-16.00 Sa 09.04.2022 08.00-16.00	590.-
Kosten exkl. 20 % USt.						



Modul Berichtswesen und Dokumentation

Veranstalter	Kurs-Nr.	Beginn	Ende	LE	Tag/Kurszeit	Kosten
BAUAkademie	50407011	01.04.2022	08.04.2022	14	Fr 01.04.2022 13.00-20.00 Fr 08.04.2022 13.00-20.00	450.-
Kosten exkl. 20 % USt.						





Modul Digitale Vermessung

Veranstalter	Kurs-Nr.	Beginn	Ende	LE	Tag/Kurszeit	Kosten
BAUAkademie	50411011	02.04.2022	02.04.2022	8	Sa 08.00-16.00	290.-
Kosten exkl. 20 % USt.						



BauleiterIn

-10%
USt.

IHR NUTZEN

BauleiterInnen haben eine der wichtigsten Führungsaufgaben im Bauwesen, die umfassendes Wissen im technischen und kaufmännischen Bereich erfordert. Das komplexe Anforderungsprofil an BauleiterInnen ist kollektivvertraglich genau geregelt. Wechselnde Bauaufgaben unter stets neuen Gesichtspunkten stellen immer wieder neue Herausforderungen dar. Nach diesem Lehrgang sind Sie in der Lage, als Führungsperson selbstständig die Bauleitung von Bauprojekten zu übernehmen, diese durchzuführen und abzuwickeln.

ZIELGRUPPE

MitarbeiterInnen von PlanerInnen und BauausführerInnen; bautechnische ZeichnerInnen; WerkmeisterInnen Bauwesen und BaupolierInnen mit mindestens 5-jähriger einschlägiger Berufserfahrung; HTL-AbsolventInnen im Hoch- bzw. Tiefbau

VORAUSSETZUNGEN

Tätigkeit in einem der in der Zielgruppe angeführten Bereiche

Veranstalter	Kurs-Nr.	Beginn	Ende	LE	Tag/Kurszeit	Kosten
BFI BZ Hartberg	5820001722	14.01.2022	08.04.2022	161	Fr, Sa 08:30-17:00	3.690.-



Ausschreibung, Angebot, Auftragsvergabe im Bauwesen

-10%
USt.

ZIELGRUPPE

MitarbeiterInnen von PlanerInnen und BauausführerInnen; bautechnische ZeichnerInnen; WerkmeisterInnen Bauwesen und BaupolierInnen mit mindestens 5-jähriger einschlägiger Berufserfahrung; HTL-AbsolventInnen im Hoch- bzw. Tiefbau

Veranstalter	Kurs-Nr.	Beginn	Ende	LE	Tag/Kurszeit	Kosten
BFI BZ Hartberg	5820001922	14.01.2022	15.01.2022	16	Fr, Sa 08:30-17:00	390.-



Projektmanagement im Bauwesen

-10%
USt.

ZIELGRUPPE

MitarbeiterInnen von PlanerInnen und BauausführerInnen; bautechnische ZeichnerInnen; WerkmeisterInnen Bauwesen und BaupolierInnen mit mindestens 5-jähriger einschlägiger Berufserfahrung; HTL-AbsolventInnen im Hoch- bzw. Tiefbau

Veranstalter	Kurs-Nr.	Beginn	Ende	LE	Tag/Kurszeit	Kosten
BFI BZ Hartberg	5820002122	21.01.2022	22.01.2022	16	Fr, Sa 08:30-17:00	390.-



Kalkulation im Bauwesen

-10%
USt.

ZIELGRUPPE

MitarbeiterInnen von PlanerInnen und BauausführerInnen; bautechnische ZeichnerInnen; WerkmeisterInnen Bauwesen und BaupolierInnen mit mindestens 5-jähriger einschlägiger Berufserfahrung; HTL-AbsolventInnen im Hoch- bzw. Tiefbau

Veranstalter	Kurs-Nr.	Beginn	Ende	LE	Tag/Kurszeit	Kosten
BFI BZ Hartberg	5820002022	28.01.2022	29.01.2022	16	Fr, Sa 08:30-17:00	390.-

Aufmaß und Abrechnung – Claim Management

-10%
 USt.

■ ZIELGRUPPE

MitarbeiterInnen von PlanerInnen und BauausführerInnen; bautechnische ZeichnerInnen; WerkmeisterInnen Bauwesen und BaupolierInnen mit mindestens 5-jähriger einschlägiger Berufserfahrung; HTL-AbsolventInnen im Hoch- bzw. Tiefbau

Veranstalter	Kurs-Nr.	Beginn	Ende	LE	Tag/Kurszeit	Kosten
BFI BZ Hartberg	5820002622	18.03.2022	19.03.2022	13	Fr 08:30-17:00; Sa 08:30-13:30	390.-

Recht für BauleiterInnen

-10%
 USt.

■ ZIELGRUPPE

MitarbeiterInnen von PlanerInnen und BauausführerInnen; bautechnische ZeichnerInnen; WerkmeisterInnen Bauwesen und BaupolierInnen mit mindestens 5-jähriger einschlägiger Berufserfahrung; HTL-AbsolventInnen im Hoch- bzw. Tiefbau

Veranstalter	Kurs-Nr.	Beginn	Ende	LE	Tag/Kurszeit	Kosten
BFI BZ Hartberg	5820002222	04.02.2022	11.02.2022	24	Fr, Sa 08:30-17:00	440.-

Kommunikation und MitarbeiterInnenführung am Bau

-10%
 USt.

■ ZIELGRUPPE

MitarbeiterInnen von PlanerInnen und BauausführerInnen; bautechnische ZeichnerInnen; WerkmeisterInnen Bauwesen und BaupolierInnen mit mindestens 5-jähriger einschlägiger Berufserfahrung; HTL-AbsolventInnen im Hoch- bzw. Tiefbau

Veranstalter	Kurs-Nr.	Beginn	Ende	LE	Tag/Kurszeit	Kosten
BFI BZ Hartberg	5820002322	12.02.2022	19.02.2022	20	Fr, Sa 08:30-17:00 1x Samstag 08:30-12:30	460.-

EDV-technische Kommunikation am Bau

-10%
 USt.

■ ZIELGRUPPE

MitarbeiterInnen von PlanerInnen und BauausführerInnen; bautechnische ZeichnerInnen; WerkmeisterInnen Bauwesen und BaupolierInnen mit mindestens 5-jähriger einschlägiger Berufserfahrung; HTL-AbsolventInnen im Hoch- bzw. Tiefbau

Veranstalter	Kurs-Nr.	Beginn	Ende	LE	Tag/Kurszeit	Kosten
BFI BZ Hartberg	5820002422	04.03.2022	05.03.2022	16	Fr, Sa 08:30-17:00	505.-

Arbeitssicherheit für BauleiterInnen

-10%
 USt.

■ ZIELGRUPPE

MitarbeiterInnen von PlanerInnen und BauausführerInnen; bautechnische ZeichnerInnen; WerkmeisterInnen Bauwesen und BaupolierInnen mit mindestens 5-jähriger einschlägiger Berufserfahrung; HTL-AbsolventInnen im Hoch- bzw. Tiefbau

Veranstalter	Kurs-Nr.	Beginn	Ende	LE	Tag/Kurszeit	Kosten
BFI BZ Hartberg	5820002522	11.03.2022	12.03.2022	16	Fr, Sa 08:30-17:00	390.-



Örtliche Bauaufsicht

-10%
Ust.

■ ZIELGRUPPE

MitarbeiterInnen von PlanerInnen und BauausführerInnen; bautechnische ZeichnerInnen; WerkmeisterInnen Bauwesen und BaupolierInnen mit mindestens 5-jähriger einschlägiger Berufserfahrung; HTL-AbsolventInnen im Hoch- bzw. Tiefbau

Veranstalter	Kurs-Nr.	Beginn	Ende	LE	Tag/Kurszeit	Kosten
BFI BZ Hartberg	5820002722	25.03.2022	26.03.2022	16	Fr, Sa 08:30-17:00	390.-



Lehrgang Holzbau-Bauleitung

-10%
Ust.

■ IHR NUTZEN

Als BauleiterIn im Holzhausbau stehen Sie ständig im Spannungsfeld zwischen Ihren KundInnen, Ihrem Unternehmen, dem Baurecht und den Anforderungen der PlanerInnen. Sie sind die Ansprechperson vor Ort, die die hohen Ansprüche Ihrer KundInnen an die Qualität des Bauwerkes erfüllt, die terminlichen und kostenmäßigen Vorgaben des Unternehmens einhält und vor Ort für Recht und Ordnung sorgt.

■ ZIELGRUPPE

Künftige Baustellenführungskräfte, die bereits Vorkenntnisse haben - BautechnikerInnen/BauleiterInnen aus produzierenden/ausführenden Holzbau-Unternehmen bzw. der Holzindustrie und Zulieferindustrie; TechnikerInnen; HTL-AbsolventInnen; Poliere; WerkmeisterInnen; ArbeitsvorbereiterInnen; BauingenieurInnen; ArchitektInnen/(Fach) PlanerInnen

Veranstalter	Kurs-Nr.	Beginn	Ende	LE	Tag/Kurszeit	Kosten
BFI BZ Hartberg	5820003122	28.01.2022	02.04.2022	128	Fr 15:00-21:00; Sa 08:00-16:30	3.400.-



Baustellenführungskraft – Dokumentation im Bauwesen

-10%
Ust.

■ IHR NUTZEN

Festigen Sie Ihre allgemeinen und rechtlichen Grundlagen zur Dokumentation im Bauwesen mit starkem Bezug zur praxisnahen Anwendung und lernen Sie die Auswirkungen fehlender Dokumentation kennen.

■ ZIELGRUPPE

Künftige Führungskräfte auf Baustellen und in Produktionsunternehmen des Bauwesens, die bereits Vorkenntnisse haben - BautechnikerInnen/BauleiterInnen aus produzierenden/ausführenden Unternehmen; TechnikerInnen; HTL-AbsolventInnen; Poliere; WerkmeisterInnen; ArbeitsvorbereiterInnen; ProjektleiterInnen; BauingenieurInnen; ArchitektInnen/(Fach-)PlanerInnen

Veranstalter	Kurs-Nr.	Beginn	Ende	LE	Tag/Kurszeit	Kosten
BFI BZ Hartberg	5820003222	14.01.2022	30.04.2022	16	Kurstage/Kurszeiten nach Abklärung	470.-





Baugewerbetreibender eingeschränkt auf Erdbau

■ ZIELGRUPPE

- Alle Personen, die das Gewerbe: „Baugewerbetreibender eingeschränkt auf Erdbau“ anmelden möchten.

Voraussetzung für die Gewerbeanmeldung sind mindestens 2 Jahre einschlägig fachliche Tätigkeit in einem Erdbau oder Baugewerbebetrieb. (Achtung: Zeiten mit dem freien Gewerbe: „Durchführung von Erdarbeiten“ werden von der Gewerbebehörde nicht anerkannt).

- Erdbauer zur Auffrischung ihres Wissens

■ BEMERKUNG

Prüfung: Freitag, 11. Februar 2022

Veranstalter	Kurs-Nr.	Beginn	Ende	LE	Tag/Kurszeit	Kosten
BAUAkademie	50434011	17.01.2022	11.02.2022	130	Mo-Do 08.00-17.00	2.950.-

Kosten exkl. 20 % USt.



Ausbildungsreihe Abfall im Bauwesen

■ VORTRAGENDE

DI DI (FH) Juergen Jereb

DI Robert Mauerhofer

Experten aus dem Bereich der Abfallwirtschaft und dem Abfallrecht



April 2022

	Dienstag, 05.04.2022	Mittwoch, 06.04.2022	Donnerstag, 07.04.2022	Freitag, 08.04.2022
	Theorie	Theorie	Theorie	Praxis
	Tag 1	Tag 1	Tag 1	Tag 1
	Grundlagen des Abfallrechts im Bauwesen	LeiterIn Eingangskontrolle für Bodenaushubdeponie	Rückbaukundige Person gem. Recycling-Baustoffverordnung	
Inhalt	Grundlagen Grundlagen Grundlagen AWG ALSAG GewO DVO RBV ABIL Abfallverz.VO Prüfung	Spezialtag DVO BAWP ALSAG Eingangskontrolle Deponieaufsicht Prüfung	Spezialtag RBV Schadstoffe Störstoffe Chemie Dokumentation Prüfung	Spezialtag Spezialtag Praxis BRM Deponie inkl. Schad-/Störstoffe Probenahme Chemie Prüfung
Teilnehmer	alle	Leiter Eingangskontrolle Bodenaushubdeponie	Rückbaukundige Person	alle außer verantwortliche Person
Ziel	verantwortliche Person	Leiter Eingangskontrolle Bodenaushubdeponie	Rückbaukundige Person	Rückbaukundige Person, Leiter Eingangskontrolle
Grundlagen	§26 (6) AWG	§35 DVO	§4 RBV	§35DVO, §4RBV
Nachweis	§24 a/b AWG			
Gesamtbuchung 4 Tage € 1.250,00				
1 Tag = 10 Einheiten 09.00 bis 18.00 Uhr				

Abschlüsse mit Zertifikat	Termine 2021				LE	Kosten exkl. USt.
	05.04.	06.04.	07.04.	08.04.		
Grundlagen des Abfallrechts im Bauwesen Verantwortliche Person gem. § 26 (6) AWG	x				10	350.-
LeiterIn der Eingangskontrolle für Bodenaushubdeponien	x	x		x	30	990.-
Rückbaukundige Person gem. Recycling-Baustoffverordnung	x		x	x	30	990.-
Ausbildungsreihe gesamt	x	x	x	x	40	1.250.-

Veranstalter	Kurs-Nr.	Beginn	Ende	LE	Tag/Kurszeit	Kosten
BAUAkademie	50620011	05.04.2022	08.04.2022	40	09.00-18.00	1.250.-

Kosten exkl. 20 % USt.



Grundlagen des Abfallrechts im Bauwesen Verantwortliche Person gem. § 26 (6) AW

■ ZIELGRUPPE

- ▶ Baufirmen
- ▶ ErdbewegerInnen
- ▶ Deponiebetreiber
- ▶ Gemeinden
- ▶ PlanerInnen

■ HINWEIS

Der Kurs endet mit einer schriftlichen Prüfung und einer Teilnahmebestätigung
Dieses Seminar ist auch Teil der Ausbildungen „LeiterIn der Eingangskontrolle für Bodenaushubdeponien“ und „Rückbaukundige Person gem. Recycling-Baustoffverordnung“

Veranstalter	Kurs-Nr.	Beginn	Ende	LE	Tag/Kurszeit	Kosten
BAUAkademie	50621011	05.04.2022	05.04.2022	10	Di 09.00-18.00	350.-
Kosten exkl. 20 % USt.						



LeiterIn der Eingangskontrolle für Bodenaushubdeponien

■ ZIELGRUPPE

BetreiberInnen von Bodenaushubdeponien und deren MitarbeiterInnen

Veranstalter	Kurs-Nr.	Beginn	Ende	LE	Tag/Kurszeit	Kosten
BAUAkademie	50622011	05.04.2022	08.04.2022	30	Di, Mi, 09.00-18.00	990.-
Kosten exkl. 20 % USt.						



LeiterIn der Eingangskontrolle für Inertabfall- und Baurestmassendeponien

■ ZIELGRUPPE

- ▶ DeponiebetreiberInnen
- ▶ Entsorgungs- und Recyclingunternehmen

Veranstalter	Kurs-Nr.	Beginn	LE	Kosten
BAUAkademie	50624011	Termin auf Anfrage	54	2.590.-
Kosten exkl. 20 % USt.				



Rückbaukundige Person gem. Recycling-Baustoffverordnung

■ ZIELGRUPPE

- ▶ Baufirmen
- ▶ ErdbauerInnen
- ▶ BauleiterInnen
- ▶ PlanerInnen

■ BEMERKUNG

Voraussetzungen:

Bautechnische oder chemische Ausbildung (z.B. Baupolier, Maurer, Tiefbauer, Bautechniker oder HTL Abschluss).
Weitere Termine auf Anfrage möglich!

Veranstalter	Kurs-Nr.	Beginn	Ende	LE	Tag/Kurszeit	Kosten
BAUAkademie	50623011	05.04.2022	08.04.2022	30	Di, Do, Fr 09.00-18.00	990.-
Kosten exkl. 20 % USt.						



Umgang mit Baurestmassen und Bodenaushub

■ ZIELGRUPPE

- ▶ MitgliederInnen der Landesinnung Bau Steiermark
- ▶ PlanerInnen
- ▶ Gemeinden
- ▶ DeponiebetreiberInnen
- ▶ Baufirmen
- ▶ ErdbewegerInnen

Veranstalter	Kurs-Nr.	Beginn	Ende	LE	Tag/Kurszeit	Kosten
BAUAkademie	50435011	13.01.2022	13.1.2022	5	Do 09.00-14.00	310.-

Kosten exkl. 20 % USt.



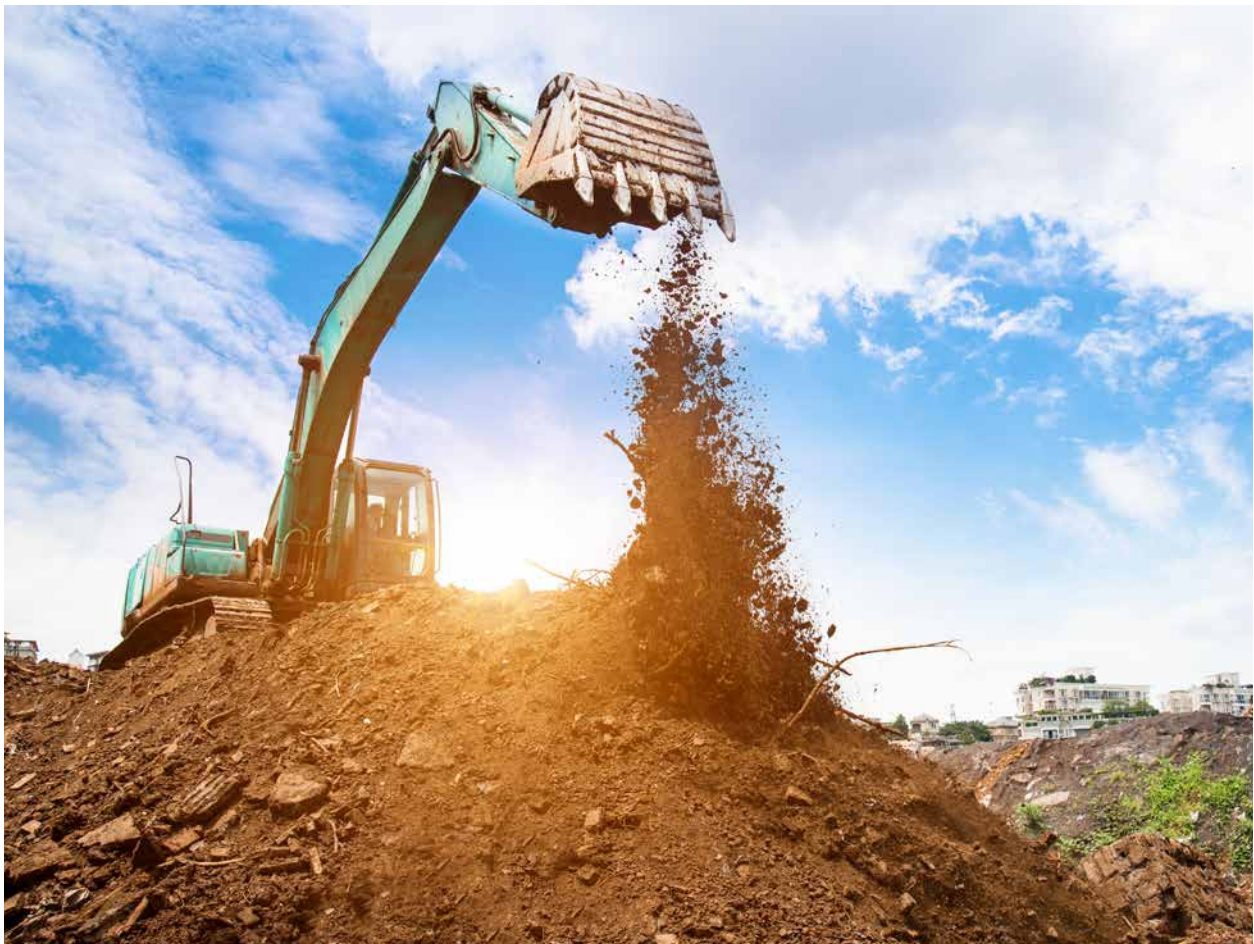
Schadstoffentfrachtung im Zuge des Rückbaus von Gebäuden

■ ZIELGRUPPE

- ▶ PlanerInnen
- ▶ Rückbaukundige Personen
- ▶ Rückbau- bzw. Abbruchunternehmen
- ▶ Gemeinden (Bauamt)
- ▶ DeponiebetreiberInnen
- ▶ ErdbewegerInnen

Veranstalter	Kurs-Nr.	Beginn	Ende	LE	Tag/Kurszeit	Kosten
BAUAkademie	50437011	24.03.2022	24.03.2022	5	Do 09.00-14.00	310.-

Kosten exkl. 20 % USt.





Baugewerbetreibender bis 200 m² Nutzfläche

■ ZIELGRUPPE

Voraussetzungen:

Lehrabschluss MaurerIn mit mindestens 5-jähriger einschlägiger Tätigkeit auf Polierniveau oder HTL-/FH-/Hochschulabschluss mit mindestens 3-jähriger beruflicher Praxis sowie der Abschluss des Lehrganges „Baugewerbetreibender bis 200 m² Nutzfläche“ an der BAUAkademie.

■ BEMERKUNG

Termin: Der Lehrgang dauert insgesamt 5 Wochen

2 Wochen von 22.11. bis 03.12. 2021 und

3 Wochen von 14.03. bis 01.04.2022

Prüfungstermin wird bei Kursbeginn bekannt gegeben.

Wiederholung Fachgespräch € 200,00

Veranstalter	Kurs-Nr.	Beginn	Ende	LE	Tag/Kurszeit	Kosten
BAUAkademie	50433011	22.11.2021	01.04.2022	230	Mo-Fr 08.00-17.00	4.590.-

Kosten exkl. 20 % USt.





Die Bauvergabe nach BVergG 2018

■ ZIELGRUPPE

- ▶ BaumeisterInnen
- ▶ techn. und kfm. Führungskräfte
- ▶ ProjektleiterInnen
- ▶ KalkulantInnen
- ▶ BaujuristInnen
- ▶ ArchitektInnen
- ▶ ZivilingenieurInnen
- ▶ Ingenieurbüros
- ▶ VertreterInnen öffentlicher Auftraggeber
- ▶ GemeindevertreterInnen

Veranstalter	Kurs-Nr.	Beginn	Ende	LE	Tag/Kurszeit	Kosten
BAUAkademie	50689011	09.11.2021	09.11.2021	8	Di 09.00-17.00	350.-

Kosten exkl. 20 % USt.



Der Bauvertrag unter besonderer Beachtung der ÖNORM B 2110

Die ÖNORM B 2110 stellt ein wirkungsvolles und praktikables Instrument der Vertragsgestaltung zur Verfügung und findet sich als Vertragsgrundlage nahezu in jedem Bauvertrag.

Die korrekte Handhabung der Norm erfordert auch bauvertragsrechtliche Kenntnisse. Die inhaltlichen Zusammenhänge einzelner Normbestimmungen, die Auslegung der Vorschriften und der Zusammenhang mit der Rechtsprechung bedürfen einer Interpretation, um Anwendungsschwierigkeiten zu vermeiden.

■ ZIELGRUPPE

- ▶ MitarbeiterInnen der Auftraggeber- und Auftragnehmerseite, welche mit der Abwicklung von Bauleistungen beschäftigt sind.
- ▶ MitarbeiterInnen aus Bauunternehmen, dem Bauhilfs- und Baunebengewerbe, der Haustechnik, aus Planungsbüros, ZiviltechnikerInnen, öffentliche Auftraggeber usw.

Veranstalter	Kurs-Nr.	Beginn	Ende	LE	Tag/Kurszeit	Kosten
BAUAkademie	50655011	17.11.2021	17.11.2021	8	Do 09.00-17.00	350.-

Kosten exkl. 20 % USt.



ÖNORM B 2110 und B 2118 - Ablauf des privaten und öffentlichen Bauvertrags

■ ZIELGRUPPE

- ▶ BaumeisterInnen
- ▶ techn. und kfm. Führungskräfte
- ▶ ProjektleiterInnen
- ▶ BauleiterInnen
- ▶ BaujuristInnen
- ▶ ArchitektInnen
- ▶ ZivilingenieurInnen
- ▶ Ingenieurbüros
- ▶ VertreterInnen von privaten Auftraggebern
- ▶ GemeindevertreterInnen
- ▶ BauwirtschaftsberaterInnen

Veranstalter	Kurs-Nr.	Beginn	Ende	LE	Tag/Kurszeit	Kosten
BAUAkademie	50630011	01.02.2022	01.02.2022	8	Di 09.00-17.00	350.-

Kosten exkl. 20 % USt.



Nachtragsmanagement: Mehrkostenforderungen beim Bauvertrag

Mehrkostenforderungen der Bauunternehmer gehören fast schon zur täglichen Baupraxis. Ob die einzelnen Forderungen gerechtfertigt sind, ob sie aus dem rechtlichen Umfeld ableitbar sind und ob ihre Höhe nachvollziehbar dargelegt ist und auf den Preisgrundlagen des Vertrages beruht, ist in vielen Fällen Konfliktstoff bei der Bauabwicklung.

■ ZIELGRUPPE

- ▶ Auftragnehmerseite (Bauindustrie, Baugewerbe, Bauhilfs- und Baunebengewerbe und Unternehmen der Haustechnik) PlanerInnen, ZiviltechnikerInnen, usw.)..
- ▶ Auftraggeberseite (Bauherren, ProjektleiterInnen,

Veranstalter	Kurs-Nr.	Beginn	Ende	LE	Tag/Kurszeit	Kosten
BAUAkademie	50648011	10.03.2022	10.03.2022	8	Do 09.00-17.00	350.-
Kosten exkl. 20 % USt.						



ÖNORM B 2061 Preisermittlung für Bauleistungen - Die Neufassung 2020

■ ZIELGRUPPE

- ▶ Dieses Seminar richtet sich an Personen die mit der Kalkulation und Preisprüfung von Angeboten oder Mehrkostenforderungen beschäftigt sind.
- ▶ MitarbeiterInnen aus Bauunternehmen, dem Bauhilfs- und Baunebengewerbe, der Haustechnik, aus Planungsbüros und Bauabteilungen öffentlicher Auftraggeber, ZiviltechnikerInnen usw.

Veranstalter	Kurs-Nr.	Beginn	Ende	LE	Tag/Kurszeit	Kosten
BAUAkademie	50638011	24.03.2022	24.03.2022	8	Do 09.00-17.00	350.-
Kosten exkl. 20 % USt.						



Baukoordinator

■ ZIELGRUPPE

- ▶ BaumeisterInnen
- ▶ BauleiterInnen mit mehrjähriger, einschlägiger Praxis
- ▶ Sicherheitskräfte im Bauwesen
- ▶ ArchitektInnen
- ▶ ZivilingenieurInnen
- ▶ BauherrInnen
- ▶ Auftraggeber

■ HINWEISE

Die Skripten werden über die Lernplattform der BAUAkademie zur Verfügung gestellt und sind von den KursteilnehmerInnen auszudrucken. Die entsprechenden Zugangscode werden zu Kursbeginn bekannt gegeben.

Internetzugang erforderlich!

Veranstalter	Kurs-Nr.	Beginn	Ende	LE	Tag/Kurszeit	Kosten
BAUAkademie	50607011	13.10.2021	15.10.2021	24	Mi-Fr 09.00-17.00	790.-
BAUAkademie	50607021	15.02.2022	17.02.2022	24	Di-Do 09.00-17.00	790.-
BAUAkademie	50607031	27.04.2022	29.04.2022	24	Mi-Fr 09.00-17.00	790.-
Kosten exkl. 20 % USt.						



Qualifizierte Beurteilung für Gebäudesicherheit

INTENSIVLEHRGANG

■ ZIELGRUPPE

- ▶ BaumeisterInnen
- ▶ ArchitektInnen
- ▶ ZivilingenieurInnen
- ▶ ImmobilieneigentümerInnen
- ▶ BauträgerInnen

■ BEMERKUNG

Voraussetzungen:

- ▶ Facheinschlägige Ausbildung
 - ▶ Nachweis über facheinschlägige Berufserfahrung
- Die Zulassungsvoraussetzungen sind bei Lehrgangsstart nachzuweisen!

Selbstverständlich können interessierte Personen den Lehrgang ohne Zertifizierung besuchen.

Veranstalter	Kurs-Nr.	Beginn	Ende	LE	Tag/Kurszeit	Kosten
BAUAkademie	50634011	07.02.2022	09.02.2022	24	Mo-Mi 09.00-17.00	1.390.-

Kosten exkl. 20 % USt.

NEU


Die neue ÖNORM B 5371 Treppen – Geländer – Handläufe¹

Standpunkte, Überblick und Umsetzung der Neuauflagen der ÖNORM 5371

■ ZIELGRUPPE

- ▶ Baumeister,
- ▶ Architekten,
- ▶ Ziviltechniker
- ▶ Planer,
- ▶ Techniker,
- ▶ Konsulenten,
- ▶ Immobiliensachverständige,
- ▶ Bauträger

Veranstalter	Kurs-Nr.	Beginn	Ende	LE	Tag/Kurszeit	Kosten
BAUAkademie	50626011	29.10.2021	29.10.2021	8	Fr 09.00-17.00	350.-
BAUAkademie	50626021	20.05.2022	20.05.2022	8	Fr 09.00-17.00	350.-

Kosten exkl. 20 % USt.



Sicherung von Wohn- und Wirtschaftsgebäuden nach ÖNORM B 1300/1301

**-10%
ust.**

IHR NUTZEN

ÖNORMEN sind für jede/n BesitzerIn von Wohn- und Wirtschaftsgebäuden ein Thema, da diese dafür Sorge zu tragen haben, dass von ihrem Eigentum keine Gefahr für die Sicherheit ausgeht. In diesem Seminar erfahren Sie alles Wichtige zu den ÖNORMEN B 1300 und 1301.

ZIELGRUPPE

Hausverwaltungen; BauträgerInnen; ArchitektInnen; BaumeisterInnen; PlanerInnen; ImmobilienbesitzerInnen; Facility ManagerInnen

Veranstalter	Kurs-Nr.	Beginn	Ende	LE	Tag/Kurszeit	Kosten
BFI BZ Hartberg	5820003022	24.01.2022	26.01.2022	24	Mo-Mi 08:00-16:30	470.-

Ausbildung zur Sicherheitsvertrauensperson – Schwerpunkt Bauwesen

**-10%
ust.**

IHR NUTZEN

Sie erwerben die wichtige Zusatzqualifikation einer Sicherheitsvertrauensperson, deren Aufgabe die Beratung, Information und Unterstützung der ArbeitnehmerInnen in allen Fragen der Sicherheit und des Gesundheitsschutzes am Arbeitsplatz ist.

ZIELGRUPPE

MitarbeiterInnen aus dem Bauwesen, die als Sicherheitsvertrauensperson tätig sind bzw. tätig werden wollen

Veranstalter	Kurs-Nr.	Beginn	Ende	LE	Tag/Kurszeit	Kosten
BFI BZ Deutschlandsberg	2020009321	08.11.2021	10.11.2021	24	Mo-Mi 08:00-16:30	400.-
BFI BZ Deutschlandsberg	2020001322	15.03.2022	17.03.2022	24	Di-Do 08:00-16:30	410.-
BFI BZ Leoben	8020020221	18.10.2021	20.10.2021	24	Mo-Mi 08:00-16:00	400.-



Ausbildung zur Sicherheitsvertrauensperson – Baunebengewerbe



■ IHR NUTZEN

In Betrieben, in denen regelmäßig mehr als 10 MitarbeiterInnen beschäftigt werden, ist die Funktion einer Sicherheitsvertrauensperson vorgeschrieben. Die Anzahl der zu bestellenden Sicherheitsvertrauenspersonen richtet sich nach der ArbeitnehmerInnenzahl im Unternehmen.

Nach Absolvierung dieses Seminars verfügen Ihre MitarbeiterInnen über Grundkenntnisse in allen Themen des ArbeitnehmerInnenschutzes und können die gesetzlich vorgeschriebene Funktion der Sicherheitsvertrauensperson ausüben.

So erfüllt Ihr Unternehmen eine der gesetzlichen Vorgaben, um Arbeitsbedingungen und Gesundheitsschutz der MitarbeiterInnen zu gewährleisten.

■ ZIELGRUPPE

Personen, die als Sicherheitsvertrauenspersonen in Betrieben tätig sind bzw. tätig werden wollen

Veranstalter	Kurs-Nr.	Beginn	Ende	LE	Tag/Kurszeit	Kosten
BFI BZ Aichfeld	6820001622	28.02.2022	02.03.2022	24	Mo-Mi 08:00-16:30	410.-
BFI BZ Deutschlandsberg	2020009721	08.11.2021	10.11.2021	24	Mo-Mi 08:00-16:30	400.-
BFI BZ Deutschlandsberg	2020002322	15.03.2022	17.03.2022	24	Di-Do 08:00-16:30	410.-
BFI BZ Graz Süd	4620017821	12.10.2021	14.10.2021	24	Di-Do 08:00-16:30	400.-
BFI BZ Graz Süd	4620017921	30.11.2021	02.12.2021	24	Di-Do 08:00-16:30	400.-
BFI BZ Graz Süd	4620008822	15.02.2022	17.02.2022	24	Di-Do 08:00-16:30	410.-
BFI BZ Graz Süd	4620008922	19.04.2022	21.04.2022	24	Di-Do 08:00-16:30	410.-
BFI BZ Graz Süd	4620009022	21.06.2022	23.06.2022	24	Di-Do 08:00-16:30	410.-
BFI BZ Hartberg	5820004122	25.04.2022	27.04.2022	24	Mo-Mi 08:00-16:30	410.-
BFI BZ Kapfenberg	1020007221	27.09.2021	29.09.2021	24	Mo-Mi 08:00-16:00	400.-
BFI BZ Kapfenberg	1020001422	28.02.2022	02.03.2022	24	Mo-Mi 08:00-16:30	410.-
BFI BZ Köflach	7020002122	27.06.2022	29.06.2022	24	Mo-Mi 08:00-16:30	410.-
BFI BZ Leibnitz	7820006621	18.10.2021	20.10.2021	24	Mo-Mi 08:00-16:00	400.-
BFI BZ Leibnitz	7820001222	20.06.2022	22.06.2022	24	Mo-Mi 08:00-16:30	410.-
BFI BZ Leoben	8020020421	18.10.2021	20.10.2021	24	Mo-Mi 08:00-16:00	400.-
BFI BZ Murau	9220001822	19.04.2022	21.04.2022	24	Di-Do 08:00-16:30	410.-
BFI BZ Mürzzuschlag	9420006021	23.11.2021	25.11.2021	24	Di-Do 08:00-16:30	400.-
BFI BZ Rottenmann	9020003422	15.02.2022	17.02.2022	24	Di-Do 08:00-16:30	410.-
BFI BZ Weiz	9820008821	22.11.2021	24.11.2021	24	Mo-Mi 08:00-16:30	400.-
BFI BZ Weiz	9820001422	07.03.2022	09.03.2022	24	Mo-Mi 08:00-16:30	410.-
BFI BZ Weiz	9820001522	23.05.2022	25.05.2022	24	Mo-Mi 08:00-16:30	410.-

Fachausbildung Sicherheitsfachkraft

**-10%
UST.**

■ IHR NUTZEN

Gemäß dem Bundesgesetz über Sicherheit und Gesundheitsschutz bei der Arbeit (ArbeitnehmerInnenschutzgesetz - ASchG), BGBl.Nr. 450/1994 und der Verordnung über die Fachausbildung der Sicherheitsfachkräfte (SFK-VO), sind die Betriebe verpflichtet, je nach Größe ihrer Arbeitsstätten, Sicherheitsfachkräfte (Fachkräfte für Arbeitssicherheit) einzusetzen.

In dieser Ausbildung, die mit einem Zeugnis abschließt, werden Sie zur Sicherheitsfachkraft gemäß dem Bundesgesetz über Sicherheit und Gesundheitsschutz bei der Arbeit (ASchG) und der SFK-Verordnung ausgebildet. Sie erhalten mit dem Zeugnis die europaweit anerkannte Berechtigung, als Sicherheitsfachkraft nominiert zu werden.

■ VORAUSSETZUNGEN

Abschluss eines Hochschul- oder Fachhochschulstudiums einer technischen oder naturwissenschaftlichen Studienrichtung oder HTL oder Meisterprüfung oder einer Werkmeisterschule mit Nachweis einer mindestens zweijährigen einschlägigen betrieblichen Praxis;
sonstige Personen mit Nachweis einer mindestens vierjährigen Tätigkeit und positiv absolvierter Aufnahmeprüfung (Eignungstest über technische Grundkenntnisse)

Veranstalter	Kurs-Nr.	Beginn	Ende	LE	Tag/Kurszeit	Kosten
BFI BZ Leoben	8020036121	01.10.2021	26.03.2022	296 (inkl. 96 UE Selbststudium)	Fr 15:00-21:00; Sa 08:00-16:30	3.350.-





Entwerfen & Konstruieren Basic-Kurs

■ ZIELGRUPPE

Technische MitarbeiterInnen im Baumeisterbüro, HTL- und FH-AbsolventInnen, die ihre Kenntnisse auffrischen und vertiefen wollen, sowie TeilnehmerInnen des Baumeisterkurses.

Veranstalter	Kurs-Nr.	Beginn	Ende	LE	Tag/Kurszeit	Kosten
BAUAkademie	50521011	16.09.2021	05.11.2021	60	Do 17.00-20.20 Fr 08.00-12.20	1.090.-
Kosten exkl. 20 % USt.						



Crash-Kurs Statik

■ ZIELGRUPPE

TeilnehmerInnen der Vorbereitungskurse auf die Baumeisterprüfung, die mit den Grundlagen der Baustatik und Festigkeitslehre nicht vertraut sind, sowie planende und ausführende BaumeisterInnen, technische MitarbeiterInnen in Baumeisterbüros, MitarbeiterInnen in Ingenieurbüros und im öffentlichen Dienst, HTL- und FH-Absolventen, die ihre Kenntnisse auffrischen und vertiefen möchten.

■ BEMERKUNG

Bautabellenbücher und Taschenrechner sind von den Teilnehmern mitzubringen. Skripten werden zur Verfügung gestellt. Sämtliche Berechnungen werden nach den aktuell gültigen Eurocodes durchgeführt.

Veranstalter	Kurs-Nr.	Beginn	Ende	LE	Tag/Kurszeit	Kosten
BAUAkademie	50520011	04.11.2021	11.03.2022	60	Do 17.00-20.20 Fr 08.00-12.20	1.090.-
Kosten exkl. 20 % USt.						

NEU


AutoCAD Basic Kurs

■ ZIELGRUPPE

Bauleiter, Facharbeiter, Bautechniker, Werkmeister

Veranstalter	Kurs-Nr.	Beginn	Ende	LE	Tag/Kurszeit	Kosten
BAUAkademie	50528011	13.01.2022	17.02.2022	24	Do 17.00-20.20	590.-
Kosten exkl. 20 % USt.						



Liegenschaftsbewertung

■ ZIELGRUPPE

- ▶ BaumeisterInnen
- ▶ BauträgerInnen
- ▶ ArchitektInnen
- ▶ TechnikerInnen
- ▶ PlanerInnen
- ▶ EnergieberaterInnen

- ▶ Immobilieninvestoren und ImmobilienbesitzerInnen
- ▶ EntscheidungsträgerInnen in Unternehmen

■ BEMERKUNG

Für dieses Seminar kann ein Laptop mitgebracht werden.

Veranstalter	Kurs-Nr.	Beginn	Ende	LE	Tag/Kurszeit	Kosten
BAUAkademie	50627011	17.05.2022	19.05.2022	24	Di-Do 09.00-17.00	890.-
Kosten exkl. 20 % USt.						



Der Energieausweis-Profi light

3-tägige Grundausbildung nach Artikel 17 EPBD Energy Performance für Building Directives

Dieser Kurs ist im Hinblick auf die neue EPBD Artikel 17 als Fort- und Weiterbildung für Personen gedacht, die aufgrund ihrer Befugnis einen Energieausweis erstellen dürfen, oder für Personen, die in Ihrer Arbeit mit diesem Thema befasst sind.

■ ZIELGRUPPE

- ▶ BaumeisterInnen
- ▶ ArchitektInnen
- ▶ Techn. BüroleiterInnen
- ▶ PlanerInnen
- ▶ EnergieberaterInnen
- ▶ KonsulentInnen
- ▶ Haustechnik-PlanerInnen
- ▶ InstallateurInnen
- ▶ sowie andere mit der Berechnung und Kontrolle von Energie-Ausweisen befasste Personen

■ BEMERKUNG

Für dieses Seminar ist ein Laptop empfehlenswert!
Bitte Zeichenutensilien, Buntstifte, Taschenrechner mitbringen.

Möglichkeit zur Ablegung einer Zertifizierungsprüfung:

Prüfungsvorbereitung und Zertifizierungsprüfung finden voraussichtlich an der **Bauakademie Salzburg** statt.
Anmeldung unter: www.sbg.bauakademie.at

Zertifizierungsprüfung (04.07.2022), Salzburg

KOSTEN exkl. USt.:

3-tägige Ausbildung (light): € 1.390,00 (Steiermark)
Prüfungsvorbereitung: € 450,00 (Salzburg), inkl. Rezertifizierer
Prüfung: € 350,00 (Salzburg), inkl. Rezertifizierer
Zertifikat: € 285,00 wird ggf. direkt von der Quality Austria verrechnet & **a u s g e s t e l l t**

Weitere Infos zu den genauen Inhalten finden Sie unter:
www.arge-stiba.at (Veranstaltungen)

Veranstalter	Kurs-Nr.	Beginn	Ende	LE	Tag/Kurszeit	Kosten
BAU Akademie	50640011	23.05.2022	25.05.2022	24	Mo-Mi 9.00-17.00	1.390,-

Kosten exkl. 20 % USt.





Bauschadenvermeidung im Hochbau

■ ZIELGRUPPE

- ▶ BaumeisterInnen
- ▶ BauleiterInnen
- ▶ WerkmeisterInnen
- ▶ BautechnikerInnen
- ▶ PlanerInnen
- ▶ Auftraggeber

- ▶ Holzbau-MeisterInnen
- ▶ HTL- und FH-AbsolventInnen

■ BEMERKUNG

Die Seminargebühr beinhaltet das Buch
„DER BAUHANDWERKER!“

Veranstalter	Kurs-Nr.	Beginn	Ende	LE	Tag/Kurszeit	Kosten
BAUAkademie	50678011	30.03.2022	31.03.2022	16	Mi, Do 09.00-17.00	690.-

Kosten exkl. 20 % USt.



Abdichtung der Gebäudehülle

■ ZIELGRUPPE

- ▶ Bausachverständige
- ▶ ZiviltechnikerInnen
- ▶ BaumeisterInnen
- ▶ BauleiterInnen
- ▶ BautechnikerInnen

- ▶ PolierInnen
- ▶ WerkmeisterInnen
- ▶ DachdeckerInnen
- ▶ SpenglerInnen
- ▶ BauwerksabdichterInnen

Veranstalter	Kurs-Nr.	Beginn	Ende	LE	Tag/Kurszeit	Kosten
BAUAkademie	50685011	10.05.2022	13.05.2022	20	Mi-Do Fr 09.00-17.00 09.00-13.00	850.-

Kosten exkl. 20 % USt.



Schimmel – Prävention und Entfernung

-10%
UST.

■ IHR NUTZEN

In jedem fünften Haushalt in Österreich findet sich Schimmel, etwa jeder zehnte Haushalt weist einen problematischen Schimmelpilzbefall auf. Gewinnen Sie mehr Sicherheit in der Erkennung und Bewertung von Schäden durch Schimmelpilz.

■ ZIELGRUPPE

BauträgerInnen; ArchitektInnen; BaumeisterInnen und PlanerInnen; ImmobilienbesitzerInnen und -verwaltungen; Facility ManagerInnen; GebäudebetriebstechnikerInnen; VermieterInnen; Wohnbaugenossenschaften; HaustechnikerInnen

Veranstalter	Kurs-Nr.	Beginn	Ende	LE	Tag/Kurszeit	Kosten
BFI BZ Hartberg	5820002922	01.01.2022	30.06.2022	20	Termin auf Anfrage	370.-



Betontechnologie I

-10%
UST.

IHR NUTZEN

Nach diesem Seminar haben Sie gefestigtes Wissen über Beton und dessen Bestandteile, kennen die gängigsten ÖNORMEN zu diesem Thema und haben dadurch einen Wissensvorsprung für Ihre tägliche Arbeit.

ZIELGRUPPE

BetonlaborantInnen; DisponentInnen; LeiterInnen von Zuschlagwerken; angehende TransportbetonleiterInnen; PolierInnen; BauleiterInnen

Veranstalter	Kurs-Nr.	Beginn	Ende	LE	Tag/Kurszeit	Kosten
BFI BZ Hartberg	5820001222	14.02.2022	15.02.2022	16	Mo, Di 08:00-16:30	400.-

Betontechnologie II

-10%
UST.

IHR NUTZEN

Nach diesem Seminar haben Sie detailliertes Wissen über Beton und dessen Bestandteile, kennen die gängigsten ÖNORMEN zu diesem Thema und haben dadurch einen Wissensvorsprung für Ihre tägliche Arbeit.

ZIELGRUPPE

TeilnehmerInnen des Seminars „Betontechnologie I“; KundenbetreuerInnen; BetontechnikerInnen; Bauaufsicht; LaborantInnen; technische LeiterInnen von Transportbetonwerken

Veranstalter	Kurs-Nr.	Beginn	Ende	LE	Tag/Kurszeit	Kosten
BFI BZ Hartberg	5820001422	07.03.2022	08.03.2022	16	Mo, Di 08:00-16:30	400.-



Arbeiten unter Niederspannung (AUS)

**-10%
Ust.**

■ IHR NUTZEN

Dieses Seminar schärft Ihren Blick im sicheren Umgang bei Arbeiten unter Niederspannung laut gesetzlichen Auflagen und Richtlinien.

■ ZIELGRUPPE

BetreiberInnen von elektrischen Anlagen; ElektrotechnikerInnen; Anlagenverantwortliche; ElektromonteurlInnen; LeiterInnen Instandhaltung; LeiterInnen von Elektrowerkstätten; Personen, die Arbeiten unter Spannung durchführen

Veranstalter	Kurs-Nr.	Beginn	Ende	LE	Tag/Kurszeit	Kosten
BFI BZ Deutschlandsberg	2020011421	01.12.2021	02.12.2021	16	Mi, Do 08:00-16:30	510.-
BFI BZ Deutschlandsberg	2020001522	26.04.2022	27.04.2022	16	Di, Mi 08:00-16:30	525,-
BFI BZ Graz Süd	4620019221	24.11.2021	25.11.2021	16	Mi, Do 08:00-16:30	510.-
BFI BZ Köflach	7020007321	18.10.2021	19.10.2021	16	Mo, Di 08:00-16:30	510.-
BFI BZ Leoben	8020021721	30.09.2021	01.10.2021	16	Do, Fr 06:00-14:00	510.-
BFI BZ Leoben	8020004422	21.04.2022	22.04.2022	16	Do, Fr 08:00-16:00	525.-





BILDUNG. FREUDE INKLUSIVE.

Einstieg in die Schweißtechnik

-10%
USt.

IHR NUTZEN

In diesem Seminar lernen Sie die wichtigsten Schweißverfahren kennen, die für einen gelungenen Einstieg in die Schweißtechnik notwendig sind.

Veranstalter	Kurs-Nr.	Beginn	Ende	LE	Tag/Kurszeit	Kosten
BFI BZ Deutschlandsberg	2020017521	01.09.2021	31.12.2021	24	Termin auf Anfrage	430.-
BFI BZ Deutschlandsberg	2020001722	01.01.2022	30.06.2022	24	Termin auf Anfrage	440.-
BFI BZ Graz Süd	4620008022	21.02.2022	24.02.2022	24	Mo-Do 08:00-14:00	440.-
BFI BZ Graz Süd	4620008122	20.06.2022	23.06.2022	24	Mo-Do 08:00-14:00	440.-
BFI BZ Köflach	7020008121	01.09.2021	31.12.2021	24	Termin auf Anfrage	430.-
BFI BZ Köflach	7020001422	01.01.2022	30.06.2022	24	Termin auf Anfrage	440.-
BFI BZ Leoben	8020024221	01.09.2021	31.12.2021	24	Termin auf Anfrage	430.-
BFI BZ Leoben	8020004522	01.01.2022	30.06.2022	24	Termin auf Anfrage	440.-
BFI BZ Mürzzuschlag	9420007521	01.09.2021	31.12.2021	24	Termin auf Anfrage	430.-
BFI BZ Mürzzuschlag	9420001222	01.01.2022	30.06.2022	24	Termin auf Anfrage	440.-



BILDUNG. FREUDE INKLUSIVE.

Ausbildung zum/zur zertifizierten FlanschmonteurIn

-10%
USt.

IHR NUTZEN

Durch die Ausbildung zum/zur FlanschmonteurIn werden Ihnen wichtige Kenntnisse vermittelt, damit Sie eine sichere Betriebsbereitschaft von statischen und dynamischen Abdichtungen in Rohrleitungssystemen jederzeit gewährleisten können. Durch diese Qualifizierung sind Sie in der Lage, arbeiten an Rohrleitungsinstallationen qualitativ zu verbessern und deren Auslastung zu erhöhen. Sie können somit langfristig Kosten senken.

Durch praktische Übungen erlernen Sie einen besseren, vertrauteren Umgang in Ihrer Tätigkeit und schließen die Ausbildung mit einer Zertifizierungsprüfung ab.

Veranstalter	Kurs-Nr.	Beginn	Ende	LE	Tag/Kurszeit	Kosten
BFI BZ Leoben	8020017021	17.11.2021	19.11.2021	24	Mo-Mi 06:00-14:00	1.330.-
BFI BZ Leoben	8020004622	01.01.2022	30.06.2021	24	Termin auf Anfrage	1.370.-
BFI BZ Weiz	8020004622	01.01.2022	30.06.2022	24	Termin auf Anfrage	1.370.-



Betonstahlschweißen

-10%
Ust.

IHR NUTZEN

Nach Absolvierung dieses Seminars sind Sie bestens auf die Normprüfung nach EN ISO 17660-1 vorbereitet.

Veranstalter	Kurs-Nr.	Beginn	Ende	LE	Tag/Kurszeit	Kosten
BFI BZ Graz Süd	4620022521	01.09.2021	31.12.2021	24	Termin auf Anfrage	400.-
BFI BZ Graz Süd	4620008222	01.01.2022	30.06.2022	24	Termin auf Anfrage	410.-
BFI BZ Köflach	7020008421	01.09.2021	31.12.2021	24	Termin auf Anfrage	400.-
BFI BZ Köflach	7020008421	01.01.2022	30.06.2022	24	Termin auf Anfrage	410.-
BFI BZ Leoben	8020024521	01.09.2021	31.12.2021	24	Termin auf Anfrage	400.-
BFI BZ Leoben	8020004722	01.01.2022	30.06.2022	24	Termin auf Anfrage	410.-
BFI BZ Mürzzuschlag	9420007821	01.09.2021	31.12.2021	24	Termin auf Anfrage	400.-
BFI BZ Mürzzuschlag	9420001322	01.01.2022	30.06.2022	24	Termin auf Anfrage	410.-



Hartlötprüfung nach ÖNORM EN 13585

-10%
Ust.

IHR NUTZEN

Nach diesem Seminar sind Sie ideal auf das Ablegen der Hartlötprüfung gemäß ÖNORM EN ISO 13585 vorbereitet.

Veranstalter	Kurs-Nr.	Beginn	Ende	LE	Tag/Kurszeit	Kosten
BFI BZ Graz Süd	4620023921	01.09.2021	31.12.2021	8	Termin auf Anfrage	380.-
BFI BZ Graz Süd	4620008322	01.01.2022	30.06.2022	8	Termin auf Anfrage	390.-
BFI BZ Köflach	7020009421	01.09.2021	31.12.2021	8	Termin auf Anfrage	380.-
BFI BZ Köflach	7020001622	01.01.2022	30.06.2022	8	Termin auf Anfrage	390.-
BFI BZ Leoben	8020025521	01.09.2021	31.12.2021	8	Termin auf Anfrage	380.-
BFI BZ Leoben	8020004822	01.01.2022	30.06.2022	8	Termin auf Anfrage	390.-
BFI BZ Mürzzuschlag	9420008821	01.09.2021	31.12.2021	8	Termin auf Anfrage	380.-
BFI BZ Mürzzuschlag	9420001422	01.01.2022	30.06.2022	8	Termin auf Anfrage	390.-





Fit fürs Lager – Qualifizierte Lagerkraft

-10%
USt.

IHR NUTZEN

Gerade im Lagerwesen muss jeder Handgriff und Gedankengang sitzen, hängt doch oft die ganze Produktion davon ab. Durch die in dieser Grundausbildung erworbenen Kompetenzen können Lagerkräfte fundierte Aufgaben und Tätigkeiten im Lager übernehmen und tragen somit zur Fehlervermeidung und Effizienzsteigerung der Lagerprozesse bei.

ZIELGRUPPE

Personen mit Interesse für diese Ausbildung

Veranstalter	Kurs-Nr.	Beginn	Ende	LE	Tag/Kurszeit	Kosten
BFI BZ Graz Süd	4620006321	15.11.2021	17.11.2021	24	Mo-Mi 08:00-16:30	550.-
BFI BZ Graz Süd	4620008422	19.04.2022	21.04.2022	24	Di-Do 08:00-16:30	565.-
BFI BZ Leibnitz	7820001122	25.04.2022	27.04.2022	24	Mo-Mi 08:00-16:30	565.-
BFI BZ Leoben	8020009221	04.10.2021	06.10.2021	24	Mo-Mi 08:00-16:30	550.-

NEU



Installations- und Gebäudetechnik Vorbereitung auf die außerordentliche Lehrabschlussprüfung Hauptmodul Gas- und Sanitärtechnik

-10%
USt.

IHR NUTZEN

Installations- und GebäudetechnikerInnen spielen eine wichtige Rolle im Bauwesen, es herrscht jedoch FacharbeiterInnenmangel. Gas- und SanitärtechnikerInnen sorgen für frisches Wasser und genügend Gas in Gebäuden. Sie planen und montieren die entsprechenden Anlagen und sorgen für die Ableitung und Entsorgung von Abgasen und Abwässern. In diesem Vorbereitungslehrgang werden Sie theoretisch und praktisch gezielt auf die Lehrabschlussprüfung vorbereitet.

ZIELGRUPPE

Personen, die keine reguläre Lehrzeit im angestrebten Beruf absolviert haben und ihren formalen Lehrabschluss für den Lehrberuf Installations- und Gebäudetechnik mit Hauptmodul Gas- und Sanitärtechnik nachholen wollen

VORAUSSETZUNGEN

Einschlägige Berufspraxis im Ausmaß von mindestens 24 Monaten (nachgewiesen durch ArbeitgeberInnenbestätigung/en); Vollendung des 18. Lebensjahres; Teilnahme am kostenlosen Informationsabend mit Voraussetzungscheck und Aufnahmegespräch

Veranstalter	Kurs-Nr.	Beginn	Ende	LE	Tag/Kurszeit	Kosten
BFI BZ Hartberg	5820015321	08.10.2021	28.10.2022	300	Fr 08:00-17:00	3.900.-

Allgemeine Sprengarbeiten – Sprengbefugtengrundausbildung

**-10%
Ust.**

IHR NUTZEN

Sie erlangen fundiertes Wissen gemäß Fachkenntnisnachweis-Verordnung (FK-V) für Allgemeine Sprengarbeiten und werden gezielt auf die theoretische und praktische Prüfung vorbereitet. Nach positiver Absolvierung der Abschlussprüfung erhalten Sie den Ausweis für Allgemeine Sprengarbeiten.

VORAUSSETZUNGEN

Vollendung des 21. Lebensjahres; Nachweis der körperlichen und geistigen Eignung durch ein ärztliches Zeugnis; eine Bestätigung (Verlässlichkeitsbescheinigung) der Bundespolizeidirektion bzw. Bezirksverwaltungsbehörde (Bezirkshauptmannschaft) gemäß § 63 Abs. 3 des ArbeitnehmerInnen-schutzgesetzes, BGBl Nr. 450/1994 (das ist die Bescheinigung über die Verlässlichkeit - Achtung: dabei handelt es sich nicht um einen Strafregisterauszug)

Veranstalter	Kurs-Nr.	Beginn	Ende	LE	Tag/Kurszeit	Kosten
BFI BZ Leoben	8020015821	27.09.2021	08.10.2021	80	Mo-Do Fr 0 08:00-16:30; 8:00-14:00	1.350.-
BFI BZ Leoben	8020001222	14.03.2022	25.03.2022	80	Mo-Do Fr 08:00-16:30; 08:00-14:00	1.390.-



AlphaCAM-Experte/in

-10%
 USt.

IHR NUTZEN

Durch die Positionierung der Fertigungsbetriebe in einem stets wachsenden globalen Wettbewerb ist die vollständige und effiziente Nutzung der Maschinenkomponenten unumgänglich, um so den Wirkungsgrad der Produktion bestmöglich zu optimieren. Nach dieser Ausbildung steigern Sie durch die optimale Softwarenutzung im Bereich Konstruktion und Fertigung die Effizienz Ihrer CNC Maschinen.

Veranstalter	Kurs-Nr.	Beginn	Ende	LE	Tag/Kurszeit	Kosten
BFI BZ Deutschlandsberg	2020001822	20.06.2022	30.06.2022	64	Mo-Do 08:00-16:30	1.640.-
BFI BZ Graz Süd	4620013321	27.09.2021	07.10.2021	64	Mo-Do 08:00-16:30	1.590.-
BFI BZ Leoben	8020004922	01.01.2022	30.06.2022	64	Termin auf Anfrage	1.640.-
BFI BZ Mürzzuschlag	9420001522	01.01.2022	30.06.2021	64	Termin auf Anfrage	1.640.-

3D-Scantechnologie

-10%
 USt.

IHR NUTZEN

3D-Scans sind im wirtschaftlichen Bereich stark im Vormarsch und gewinnen immer mehr an Bedeutung. Die Fähigkeit, reale Objekte in digitale 3D-Modelle zu verwandeln, kann in vielen Bereichen von Vorteil sein. Beispielsweise können die erstellten 3D-Modelle unverändert an 3D-Drucker oder CAD/CAM-Systeme übergeben werden, um detailgetreue Kopien von bereits existierenden Objekten zu erstellen. Des Weiteren ist es auch möglich, diese 3D-Modelle weiter zu verarbeiten und als Ausgangsbasis für Neukonstruktionen zu verwenden.

In einem abwechslungsreichen Mix aus theoretischen Betrachtungen und praktischen Übungen erwerben Sie fundierte Grundlagen zum Thema 3D-Scantechnologien.

Sie bekommen einen Überblick über aktuelle Scanverfahren und die dazugehörigen Softwaretools. Damit sind Sie in der Lage, die für Ihre Anforderungen am besten geeignete Kombination auszuwählen. Sie lernen, wie Sie sich selbst mit günstigen Komponenten ein 3D-Scansystem für zu Hause aufbauen können, und erzeugen selbst Ihre ersten 3D-Modelle.

ZIELGRUPPE

Lehrlinge, FacharbeiterInnen, KonstrukteurInnen, technische LeiterInnen, ProduktentwicklerInnen, ProjektmanagerInnen

VORAUSSETZUNGEN

Grundlegende IT-Kenntnisse

Veranstalter	Kurs-Nr.	Beginn	Ende	LE	Tag/Kurszeit	Kosten
BFI BZ Köflach	7020003521	25.11.2021	02.12.2021	16	Do, Fr 15:00-21:00	530.-





Allgemeine Geschäftsbedingungen (AGB) für den öffentlichen Seminarbereich

1. GELTUNGSBEREICH

Diese AGB gelten für die Durchführung von Seminaren, Lehrgängen, Aus- und Weiterbildungen, Qualifizierungs-, Beratungs- und Betreuungsmaßnahmen (in der Folge „Seminare“ genannt), soweit zwingende gesetzliche Vorschriften für bestimmte Seminarleistungen nichts anderes bestimmen. Sollten einzelne Bestimmungen dieser AGB unwirksam sein, so berührt dies die Verbindlichkeit der übrigen Bestimmungen sowie die unter ihrer Zugrundelegung geschlossenen Verträge nicht. Die unwirksame Bestimmung ist durch eine wirksame, die dem Sinn und Zweck am nächsten kommt, zu ersetzen.

Anbieter und Kontaktdaten:

bfi Steiermark | Keplerstraße 109 D8020 Graz | E-Mail: info@bfi-stmk.at | Telefon: 05 7270 Dfax: 05 7270 DW 1099 | Zentrale Vereinsregister Zahl (ZVR): 739956482

2. ANMELDUNGEN/BESTELLUNGEN UND VERTRAGSABSCHLUSS

Um die Effizienz der Seminare zu gewährleisten, ist die Anzahl der TeilnehmerInnen begrenzt. Die Anmeldungen/Bestellungen werden in der Reihenfolge ihres Eingangs berücksichtigt. Aus organisatorischen Gründen ist eine Anmeldung/Bestellung bis spätestens 10 Tage vor Seminarbeginn notwendig, da sonst eine Teilnahme am jeweiligen Seminar nicht gewährleistet ist. Die Anmeldung/Bestellung kann schriftlich (online, per E-Mail oder per Brief), telefonisch sowie persönlich erfolgen und ist rechtsverbindlich. Sofern der/die TeilnehmerIn eine E-Mail-Adresse angibt, wird die Rechnung elektronisch übermittelt. Der/die TeilnehmerIn stimmt ausdrücklich zu, Rechnungen elektronisch zu erhalten. Die Anmeldebestätigung/Bestellbestätigung stellt keine Rechnung dar, die Rechnung wird gesondert - an die vom/von der TeilnehmerIn bekanntgegebene E-Mail-Adresse - übermittelt.

3. ZAHLUNGSBEDINGUNGEN

Der Seminarpreis (inkl. gesetzlicher Umsatzsteuer) ist spätestens mit Rechnungserhalt bei Seminarbeginn fällig. Es gelten die zum Zeitpunkt der Anmeldung/Bestellung vom bfi Steiermark veröffentlichten Preise. Alle veröffentlichten Preise sind ohne Gewähr; Druck- und Schreibfehler sind vorbehalten. Hinsichtlich nachträglicher Preisänderungen siehe unter Punkt 9. - Änderungen. Grundsätzlich ist die Zahlung mittels Barzahlung, Online-Überweisung, Kreditkarte und Rechnung möglich. Im Falle eines Kaufs mittels Kreditkarte erfolgt die Belastung des Kreditkartenkontos frühestens 14 Tage vor Seminarbeginn. Bei Kauf auf Rechnung ist der Seminarpreis rechtzeitig nach Rechnungslegung zu bezahlen, sodass dieser spätestens zu Seminarbeginn am Konto des bfi Steiermark einlangt. Es liegt im alleinigen Ermessen des bfi Steiermark, ob und in welcher Form im Einzelfall Ratenzahlung gewährt wird. Hierfür ist eine gesonderte Vereinbarung zu treffen. Bei Zahlungsverzug wird der gesamte Seminarpreis sofort fällig.

4. ERMÄSSIGUNGEN UND FÖRDERUNGEN

Etwaige Ermäßigungen können nur dann berücksichtigt werden, wenn die entsprechenden Nachweise zur Inanspruchnahme der Ermäßigung bereits vor Kursbeginn erbracht wurden. Zur Einlösung des AK-Bildungsschecks ist die Abgabe des Original-Beleges erforderlich. Ermäßigungen werden nicht bereits im Zuge der Anmeldung in Abzug gebracht, sondern erst bei Vorlage der entsprechenden Nachweise dem/der TeilnehmerIn rücküberwiesen. Für Förderungen gelten jeweils gesonderte Bedingungen der jeweiligen Förderstellen. Ob und welche konkreten Ermäßigungen oder Förderungen im Einzelfall gewährt werden, liegt im Ermessen des bfi Steiermark.

5. WIDERRUFSRECHT

Der/die TeilnehmerIn kann von einem im Fernabsatz geschlossenen Vertrag bzw. einer im Fernabsatz abgegebenen Vertragserklärung (das sind Verträge per Telefon, Internet oder über andere Fernkommunikationsmittel) ohne Angabe von Gründen schriftlich (Brief oder E-Mail) zurücktreten. Die Rücktrittsfrist beträgt 14 Kalendertage (Samstag, Sonn- und Feiertage zählen mit) ab Vertragsabschluss. Die Rücktrittsfrist gilt als gewahrt, wenn die Rücktrittserklärung innerhalb der Frist abgesendet wird (per Brief, per E-Mail oder online). Dies gilt nicht für Seminare, die bereits innerhalb dieser 14 Kalendertage ab dem Vertragsabschluss beginnen.

6. STORNIERUNGEN

Eine kostenlose Stornierung bis 14 Tage vor Beginn des Seminars ist schriftlich möglich (Datum des Poststempels bzw. Sendedatum des E-Mails). Bei Abmeldung nach dieser Frist, aber vor Beginn des Seminars, wird eine Stornogebühr von 50 % verrechnet. Bei Nichtteilnahme ohne schriftliche Stornierung, Abbruch bzw. einseitige Beendigung des Seminars durch den/die TeilnehmerIn wird der gesamte Seminarpreis in Rechnung gestellt und es ist keine (auch nicht teilweise) Rückerstattung des Seminarpreises möglich. Bei Nominierung eines/r Ersatzteilnehmers/in entfällt die Stornogebühr.

7. RÜCKZAHLUNGEN

Allfällige Rückzahlungen werden vom bfi Steiermark automatisch auf das zur Zahlung verwendete Konto veranlasst.

8. SEMINARBESTÄTIGUNG/ABSCHLUSSDOKUMENTE

Nach Beendigung des Seminars erhält jede/r TeilnehmerIn, der/die zumindest 75 % der Seminardauer anwesend war (sofern die gesetzlichen Vorschriften nichts anderes bestimmen), eine Seminarbestätigung. Darüber hinaus werden Abschlussdokumente wie z.B. Seminarbestätigungen, Zertifikate, Diplome erst dann ausgehändigt, wenn der gesamte Rechnungsbetrag vollständig bezahlt wurde.

STAND: 09/2021

9. ÄNDERUNGEN

Das bfi Steiermark behält sich das Recht vor, inhaltliche Änderungen des Programms, der Anzahl der Unterrichtseinheiten, des Seminarpreises, des Kursortes, eines Trainers/ einer Trainerin und der Kurstermine vorzunehmen, wenn sich die rechtlichen Grundlagen, auf welchen diese Vorgaben beruhen, geändert haben oder die Änderung infolge faktischer Gegebenheiten erforderlich ist. Änderungen werden nach Möglichkeit unverzüglich mitgeteilt. Sind die Änderungen für den/die TeilnehmerIn nicht zumutbar, kann der/die TeilnehmerIn selbstverständlich vom Vertrag zurückzutreten.

10. AUSSCHLUSS VON DER WEITEREN SEMINARTEILNAHME

Das bfi Steiermark ist unbeschadet der gesetzlichen Bestimmungen bei Vorliegen eines wichtigen Grundes berechtigt, TeilnehmerInnen von der weiteren Teilnahme am betreffenden Seminar auszuschließen. Wichtige Gründe, die zum Ausschluss vom Seminar berechtigen, sind unter anderem:

- der hinreichende Verdacht einer gerichtlich oder verwaltungsbehördlich strafbaren Handlung des Teilnehmers/der Teilnehmerin, welche im Rahmen der Seminarteilnahme begangen oder deren Begehung versucht wurde;
- wenn durch das Verhalten des Teilnehmers/der Teilnehmerin die ordnungsgemäße und zielgerichtete Abwicklung des Seminars - trotz mehrmaliger Ermahnung - beeinträchtigt wurde;
- berechtigte Beschwerden über den/die TeilnehmerIn bzw. über dessen/deren Verhalten, die durch andere TeilnehmerInnen und/oder durch TrainerInnen an die Geschäftsführung herangetragen wurden.

11. SEMINARABSAGEN

Das bfi Steiermark behält sich in begründeten Ausnahmefällen vor, angekündigte Seminare abzusagen. In diesem Fall wird ein bereits einbezahlter Seminarpreis zur Gänze refundiert. Ein weitergehender Schadenersatzanspruch wird - soweit der Schaden nicht durch das bfi Steiermark oder eine Person, für die das bfi Steiermark einzustehen hat, vorsätzlich oder grob fahrlässig verschuldet wurde - ausgeschlossen.

12. SONDERTERMINE

Die in Bildungsprogrammen genannten Termine stellen das Rahmenprogramm des bfi Steiermark dar, bei genügender TeilnehmerInnenzahl (abhängig vom jeweiligen Seminar) können selbstverständlich zusätzliche Termine eingeschoben werden.

13. SCHULUNGSUNTERLAGEN

Die dem/der TeilnehmerIn überlassenen Seminarunterlagen oder Datenträger dürfen ohne vorherige Genehmigung des bfi Steiermark weder kopiert noch Dritten überlassen werden.

14. NUTZUNG DER WEBSITE UND DATENSCHUTZ

Durch die Nutzung der Website sowie mit der Anmeldung/Bestellung eines Seminars stimmt der/die TeilnehmerIn den AGB sowie den Datenschutzbestimmungen des bfi Steiermark zu und versichert, dass alle übermittelten Informationen und Angaben richtig, vollständig und zutreffend sind. Die übermittelten Informationen und personenbezogenen Daten werden gemäß den Datenschutzbestimmungen verarbeitet. Auf der Website ist die Anmeldung/Bestellung zu einem Seminar auch über die Funktion „Einkauf als Gast“ möglich. Dabei werden nur die für die Bearbeitung der Anmeldung/Bestellung unverzichtbaren personenbezogenen Daten angefordert. Nach Abschluss des Kaufvorgangs besteht die Möglichkeit sich als BenutzerIn registrieren zu lassen oder als „Gast“ fortzufahren.

Das bfi Steiermark ist berechtigt, Daten, die den/die TeilnehmerIn betreffen, zu speichern, elektronisch zu verarbeiten und im Rahmen der Erfüllung des Vertrages zu verwenden sowie zu verwerten. Das bfi Steiermark verpflichtet sich, alle Informationen und Daten, die es von TeilnehmerInnen im Zusammenhang mit der Teilnahme an einem Seminar erhalten hat, vertraulich zu behandeln und unberechtigten Dritten nicht zugänglich zu machen. Diese Verpflichtung erstreckt sich auch über die Beendigung der Teilnahme an einem Seminar hinaus. Dem/der TeilnehmerIn stehen die Rechte auf Auskunft, Berichtigung, Löschung, Einschränkung, Datenübertragbarkeit, Widerruf und Widerspruch zu. Sollte der/die TeilnehmerIn der Meinung sein, dass die Verwendung der Daten nicht rechtskonform erfolgt, steht der Weg einer Beschwerde bei der Datenschutzbehörde (www.dsb.gv.at) offen. Die aktuelle Datenschutzerklärung finden Sie auf unserer Homepage unter www.bfi-stmk.at/datenschutz.

Bild-, Video- sowie Tonaufnahmen von Personen sind nur mit ausdrücklicher Zustimmung der betroffenen Person erlaubt. Das Aufzeichnen von Bild-, Video- und Tonaufnahmen vom Lernmaterial, Vortrag oder während der Veranstaltungen ist nicht gestattet.

15. RICHTIGKEITSTAND

Für alle Streitigkeiten aus oder im Zusammenhang mit der Teilnahme an einer Veranstaltung des bfi Steiermark gilt die ausschließliche Zuständigkeit des sachlich zuständigen Gerichtes in Graz als vereinbart. Auf sämtliche Rechtsstreitigkeiten aus dieser Vereinbarung kommt ausschließlich österreichisches Recht zur Anwendung.

16. GLÄUBIGERSCHUTZ

Im Falle einer Übergabe an das Inkassobüro werden vom bfi Steiermark die notwendigen Daten an den KSV 1870 übermittelt.

17. Druck- und Schreibfehler sowie Irrtümer

Das bfi Steiermark behält sich das Recht vor, aufgrund von Druck- oder Schreibfehlern sowie Irrtümern nachträgliche Änderungen vorzunehmen.

Wichtige Informationen zu Ihrem Kursbesuch – AGB`s

Voraussetzungen für das Zustandekommen eines Vertrages mit der BAUAkademie Steiermark GmbH (i.F. BAUAkademie Steiermark genannt):

ANMELDUNGEN

Interessenten können sich zu allen Veranstaltungen schriftlich (per Post, Email, Webshop, Fax) anmelden. Aufgrund der begrenzten Teilnehmerzahlen erfolgt die Anmeldung in der Reihenfolge ihres Eintreffens. Jede Anmeldung ist verbindlich. Eine Anmeldebestätigung wird dem Teilnehmer vorbehaltlich noch freier Plätze umgehend zugesandt. Bei Nichterscheinen am ersten Kurstag kann der Teilnahmeplatz an einen weiteren Interessenten vergeben werden.

Für sämtliche Veranstaltungen sind Mindest- und Höchstteilnehmerzahlen festgelegt. Sollte die Mindestteilnehmerzahl nicht erreicht werden, behält sich die BAUAkademie Steiermark das Recht vor, mangels ausreichender Teilnehmerzahl die Veranstaltung abzusagen.

Die Durchführung der Veranstaltung wird den Teilnehmern zeitgerecht mittels Zusendung einer Rechnung bekannt gegeben. Der Nachweis der Berechtigung zum Besuch einer Veranstaltung ist durch Vorlage des Einzahlungsbeleges zu erbringen.

ZAHLUNGSBEDINGUNGEN

Die Teilnahmegebühr ist vor Veranstaltungsbeginn mittels Zahlschein, den Sie von uns nach erfolgter Anmeldung erhalten haben bzw. bei Telebanking mit den angegebenen „Kundendaten“ zu überweisen. Wird der Fälligkeitstermin nicht eingehalten, ist die BAUAkademie Steiermark berechtigt, den Teilnehmer von der weiteren Teilnahme an der Veranstaltung auszuschließen. Trotzdem ist der gesamte Teilnahmebeitrag zu entrichten.

Teilnahmebeiträge und Prüfungsgebühren werden zzgl. gesetzlicher Umsatzsteuer verrechnet und sind je nach persönlichen Voraussetzungen auch steuerlich absetzbar.

VERANSTALTUNGSTEILNAHME

Um die Erreichung der Veranstaltungsziele sicherzustellen, kann die BAUAkademie Steiermark Teilnehmer mit mangelnden Vorqualifikationen oder Teilnehmer, die durch ihr Verhalten den Veranstaltungsablauf negativ beeinträchtigen, von der Teilnahme ausschließen.

STORNOBEDINGUNGEN

Stornierungen werden grundsätzlich und ausschließlich schriftlich entgegengenommen! Die Teilnahme an einer Veranstaltung kann, sofern nicht anders angegeben, bis 8 Tage vor Kursbeginn kostenlos storniert werden. Bis einen Tag vor Kursbeginn wird eine Stornogebühr in der Höhe von 50 % der Teilnahmegebühr fällig. Bei Storno ab dem Tag des Veranstaltungsbeginns, bei Nichterscheinen oder wenn auch nur ein kleiner Teil des Kurses (z.B. der 1. Kurstag) besucht wurde, wird der gesamte Teilnehmerbeitrag fällig. Bei Nominierung eines Ersatzteilnehmers wird keine Stornogebühr verrechnet.

WIDERRUFSRECHT FÜR PRIVATKUNDEN

Unabhängig von obiger Stornoregelung gilt jedenfalls das Rücktrittsrecht laut Fern- und Auswärtsgeschäftsgesetz. Erfolgt die Buchung einer Veranstaltung im Fernabsatz, insbesondere also telefonisch, per FAX, E-Mail oder online, steht dem Teilnehmer, sofern er den Vertrag als Konsument im Sinne des KSchG abschließt, laut FAGG ein gesetzliches Rücktrittsrecht binnen 14 Kalendertagen gerechnet ab Vertragsabschluss zu. Die Rücktrittsfrist gilt als gewahrt, wenn die Rücktrittserklärung innerhalb der Frist abgesendet wird (es gilt das Datum des Poststempels).

Weitere Informationen sowie ein Muster-Widerrufsformular finden Sie unter www.stmk.bauakademie.at in der Rubrik Service!

VERANSTALTUNGSDURCHFÜHRUNG

Ein späterer Einstieg in eine Veranstaltung ist ausschließlich nach Absprache und bei länger dauernden Ausbildungen möglich. Eine Ermäßigung des Beitrages ist in diesem Fall nicht vorgesehen. Auch bei einem vorzeitigen Ausstieg aus einer laufenden Veranstaltung ist eine Reduktion des Veranstaltungsbeitrages nicht möglich.

In den Veranstaltungsbeiträgen sind grundsätzlich alle Arbeitsunterlagen inkludiert, falls nicht ausdrücklich etwas anderes bekannt gegeben wird. Ein gesonderter Kauf von Lernmaterial ist nicht vorgesehen.

TEILNAHMEBESTÄTIGUNGEN

Die Dauer einer Unterrichtsstunde beträgt 50 Minuten. Voraussetzung für die Ausstellung einer Teilnahmebestätigung ist, dass der Teilnehmer mindestens 75 % der Veranstaltungsstunden besucht hat.

PRÜFUNGEN

Zu Prüfungen, die an der BAUAkademie durchgeführt werden, werden im Allgemeinen nur Personen zugelassen, die mindestens 75 % der vorangegangenen Veranstaltung besucht haben. Über die Zulassung entscheidet die BAUAkademie Steiermark. Bei positivem Abschluss von Prüfungen wird ein Zeugnis ausgestellt.

HAFTUNG FÜR WERTGEGENSTÄNDE

Für persönliche Gegenstände der Teilnehmer inkl. bereitgestellten Unterlagen wird keine Haftung übernommen. Die Mitnahme von Personen und Tieren ist nicht erlaubt.

ÄNDERUNG IM VERANSTALTUNGSPROGRAMM

Das Zustandekommen einer Veranstaltung hängt von einer Mindestteilnehmeranzahl ab. Die BAUAkademie Steiermark behält sich Änderungen von Kurstagen, Beginnzeiten, Terminen, Veranstaltungsorten, Ausfall einzelner Lehreinheiten sowie eventuelle Absagen vor. Wenn nötig, kann die BAUAkademie Steiermark auch einen anderen Vortragenden als angekündigt einsetzen. Die Teilnehmer werden davon rechtzeitig und in geeigneter Weise verständigt. Bei preislichen Veränderungen nach erfolgter Buchung hat der Teilnehmer innerhalb von 14 Tagen nach Information das Recht, vom Vertrag zurückzutreten. Ansprüche gegenüber der BAUAkademie Steiermark sind daraus nicht abzuleiten und etwaige Ersatzansprüche von Teilnehmern (z. B. Fahrtspesen, Kosten für Zeitausfall usw.) werden grundsätzlich abgelehnt. Dasselbe gilt für kurzfristig notwendige Terminverschiebungen bzw. Stundenplanumstellungen.

DUPLIKATE VON ZEUGNISSEN UND AUSWEISEN

Bei Verlust können Zeugnisse und Ausweise, soweit vorhanden, als Duplikat gegen eine Gebühr von € 65 (exkl. USt.) angefordert werden.

DATENSCHUTZERKLÄRUNG

Alle persönlichen Angaben der Teilnehmer werden vertraulich behandelt. Mit der Übermittlung der Daten willigt der Teilnehmer bzw. Interessent ein, dass personenbezogene Daten (Vor- und Nachname, Titel, Geburtsdatum, SVNR, Geburtsort, Firmenname, Firmendresse, Telefonnummern, E-Mail-Adressen, Rechnungs- oder Privatadresse), die elektronisch, telefonisch, mündlich, per Fax oder schriftlich übermittelt werden, gespeichert, für die Kursabwicklung, die Übermittlung von Informationen und zur Qualitätssicherung verwendet werden und an Fördergeber, Prüfungsstellen bzw. Kooperationspartner, die an der Kursdurchführung mitwirken, übermittelt werden dürfen. Dies schließt auch den Versand des E-Mail-Newsletters an die bekanntgegebene(n) E-Mail-Adresse(n) mit ein. Der Kunde stimmt zudem einer elektronischen Verarbeitung und Übermittlung seiner bekanntgegebenen Daten zum Zwecke der Bonitätsprüfung bzw. des Inkassowesens im Sinne des geltenden Datenschutzgesetzes ausdrücklich zu. Sollten sich die persönlichen Daten des Teilnehmers bzw. Interessenten geändert haben oder diese keine weiteren Zusendungen von uns erhalten wollen (Widerruf), bitten wir um Bekanntgabe.

HINWEIS IM SINNE DES GLEICHBEHANDLUNGSGESETZES

Um eine gute Lesbarkeit von Informationen zu gewährleisten, wird für Berufe, Zielgruppen und Personen eine geschlechtsneutrale Form gewählt.

Impressum:

Medieninhaber (Verleger): BAUAkademie Steiermark GmbH, Körblergasse 111-113, 8021 Graz.

Für den Inhalt verantwortlich: BAUAkademie Steiermark GmbH und bfi - Berufsförderungsinstitut Steiermark.

Konzeption, Koordination und Produktion: Werbeagentur Rypka GmbH, 8143 Dobl/Graz · www.rypka.at. Vorbehaltlich Satz- und Druckfehler

Index

3D-Scantechnologie 49

A

Abdichtung der Gebäudehülle 41
Allgemeine Sprengarbeiten -
Sprengbefugte Grundausbildung 48
AlphaCAM-Experte/in 49
Arbeiten unter Niederspannung (AUS) 44
Arbeitssicherheit für BauleiterInnen 27
Aufmaß und Abrechnung - Claim Management 27
AusbilderInnenseminar 9
Ausbildungsreihe Abfall im Bauwesen 29
Ausbildung zum/zur VorarbeiterIn im Hochbau 8
Ausbildung zum/zur zertifizierten
FlanschmonteurIn 45
Ausbildung zur Sicherheitsvertrauensperson - Bau-
nebenberuf 37
Ausbildung zur Sicherheitsvertrauensperson -
Schwerpunkt Bauwesen 36
Ausschreibung, Angebot, Auftragsvergabe im Bau-
wesen 26
AutoCAD Basic Kurs 39

B

BaggerfahrerIn 17
Baugewerbetreibender bis 200 m² Nutzfläche 32
Baugewerbetreibender eingeschränkt auf Erdbau 39
Baukoordinator 34
BauleiterIn 26
Bauleiter - Lehrgang 24
Baumaschinenführer 21
Bauschadenvermeidung im Hochbau 41
Baustellenführungskraft - Dokumentation im Bau-
wesen 28
Baustellenorganisation für Vorarbeiter 7
Bau-VorarbeiterIn Hochbau 7
Bau-VorarbeiterIn Tiefbau 7
Betonstahlschweißen 46
Betontechnologie I 43
Betontechnologie II 43
bis 200 m² Nutzfläche 4
BWL/Recht/Arbeitssicherheit 5

C

Crash-Kurs Statik 39

D

Der Bauvertrag unter besonderer Beachtung der
ÖNORM B 2110 33
Der Energieausweis-Profi light 40
Die Bauvergabe nach BVergG 2018 33
Die neue ÖNORM B 5371 Treppen - Geländer - Hand-
läufe 135
Dreh- und Auslegerkrane 21

E

EDV/CAD 5
EDV-technische Kommunikation am Bau 27
Einstieg in die Schweistechnik 45
Entwerfen & Konstruieren Basic-Kurs 39

F

Fachausbildung Sicherheitsfachkraft 38
Fahrzeug- und Ladekrane über 300 kN 20
Fit fürs Lager - Qualifizierte Lagerkraft 47
Flurgesteuerte Lauf-, Bock- und Portalkrane,
Säulendreh- und Wandschwenkkrane bis 300 kN 17
Flurgesteuerte Lauf-, Bock- und Portalkrane, Säulen-
dreh- und Wandschwenkkrane bis 300 kN 18
Führen von Hubstaplern 11
Führen von Hubstaplern 12
Führen von Hubstaplern 13
Führen von Hubstaplern 14
Führen von Hubstaplern und Stapler-Fahrpraxistrain-
ing Kombiangebot 16
Führen von Hubstaplern und Stapler-Premium-Fahrssi-
cherheitstraining Kombiangebot 16

G

Grundlagen des Abfallrechts im Bauwesen Verant-
wortliche Person gem. § 26 (6) AW 30

H

Hartlötprüfung nach ÖNORM EN 13585 46

I

INFO-Veranstaltung Werkmeisterschule HOCHBAU /
TIEFBAU / HOLZTECHNIK 22
Installations- und Gebäudetechnik - Vorbereitung
auf die außerordentliche Lehrabschlussprüfung
Hauptmodul Gas- und Sanitärtechnik 47

K

Kalkulation im Bauwesen 26
Kommunikation und MitarbeiterInnenführung am
Bau 27

L

Lehrabschlussprüfung „Betonbau“ - 2. Bildungsweg 6
Lehrabschlussprüfung „Hochbau“ - 2. Bildungsweg 6
Lehrabschlussprüfung „Tiefbau“ - 2. Bildungsweg 6
Lehrgang Holzbau-Bauleitung 28
LeiterIn der Eingangskontrolle für Bodenaushubde-
ponien 30
LeiterIn der Eingangskontrolle für Inertabfall- und
Baurestmassendeponien 30
Liegenschaftsbewertung ELGRUPPE 39

M

Mauern und Verputzen 10
Modul Arbeitssicherheit 25
Modul Aufmaß und Abrechnung, Örtliche Bauaufsicht,
Claim Management 25
Modul Ausschreibung, Angebot und Vergabe 24
Modul Berichtswesen und Dokumentation 25
Modul Digitale Vermessung 26
Modul Kalkulation 24
Modul Kommunikation, Mitarbeiterführung, Kundenori-
entierung 24
Modul Projektmanagement 24
Modul Recht 25

N

Nachtragsmanagement: Mehrkostenforderungen
beim Bauvertrag 34

O

ÖNORM B 2061 Preisermittlung für Bauleistungen - Die
Neufassung 2020 34
ÖNORM B 2110 und B 2118 - Ablauf des privaten und
öffentlichen Bauvertrags 33
Örtliche Bauaufsicht 28

P

Projektmanagement im Bauwesen 26

Q

Qualifizierte Beurteilung für Gebäudesicherheit 35

R

Recht für BauleiterInnen 27
Rückbaukundige Person gem. Recycling-Baustoffver-
ordnung 30

S

Schadstoffentfrachtung im Zuge des Rückbaus von
Gebäuden 31
Schalungsbau / Betonbau 10
Schimmel - Prävention und Entfernung 42
Sicherung von Wohn- und Wirtschaftsgebäuden nach
ÖNORM B 1300/1301 36
Sonstige Lauf-, Bock- und Portalkrane, Säulendreh-
und Wandschwenkkrane über 300 kN 18
Sonstige Lauf-, Bock- und Portalkrane, Säulendreh-
und Wandschwenkkrane über 300 kN 19
Stapler-Fahrpraxistraining 14
Stapler-Fahrpraxistraining 15
Stapler-Premium-Fahrssicherheitstraining 15
Steinmauern und Außenflächengestaltung 10

T

Turmdrehkrane 21

U

Umgang mit Baurestmassen und Bodenaushub 31
VorarbeiterIn im Hochbau -
Baukonstruktion und Baustellenorganisation 8

V

VorarbeiterIn im Hochbau -
Bauwerksabdichtung und Baustoffkunde 8
VorarbeiterIn im Hochbau -
Kommunikation und MitarbeiterInnenführung 8

W

Werkmeisterschule HOCHBAU - Schwerpunkt energie-
optimiertes Bauen 22
Werkmeisterschule HOLZTECHNIK - Schwerpunkt
Energieeffizienz und Vorfertigung 23
Werkmeisterschule TIEFBAU - Schwerpunkt Tiefbau-
technik 23



**BAUAkademie
Steiermark**

BAU Akademie Steiermark GmbH

Heidi Brand

hb@stmk.bauak.at

Martina Hiebler

mh@stmk.bauak.at

Gleinalmstraße 73, 8124 Übelbach

Tel. 03125/2181-0

bfi Steiermark

Business Unit Nord

Daniela Perhofer

Erzstraße 21, 8700 Leoben

Tel.: 05 7270 DW 6050

Mobil: 0664 807278 6050

E-Mail: daniela.perhofer@bfi-stmk.at

Business Unit Süd / Graz

Ingo Hiebler

Paula-Wallisch-Straße 8, 8055 Graz

Tel.: 05 7270 DW 3323

Mobil: 0664 807278 3323

E-Mail: ingo.hiebler@bfi-stmk.at