

Zukunftsmanagement

Design your future Business.

Neue Dynamiken brauchen neue Denkmodelle.

Vortragende: Heidrun Girz, Future Business Designerin, more-innovation
Veranstaltungsleitung: Suanne Urschler, SFG Food Hub

Geschäftsmodell Workshop FOOD
08. März 2023, 09:30 – 13:00 Uhr
Smart Business Center Graz

SFG
STYRIAN FOOD HUB

MORE INNOVATION

Workshop-Inhalte



WANDEL.

Neue Dynamiken brauchen neue Denkmodelle.



FOOD & TRENDS.

Chancen in der Transformation der Ernährungswirtschaft.



BUSINESS.

Mit Methodik Geschäftsmodelle ganzheitlich ausrichten.

Zukunftsmut



ALLES STARTET
MIT EINEM „INNE HALTEN“,

einer bewussten, oft
retroperspektiven
Betrachtung, was
war, was heute ist
und was morgen
sein kann oder soll.

Zukunftsmut

Um Organisationen, deren Geschäftsmodelle, Produkt- und Dienstleistungsangebote mit echtem Spirit in die Zukunft zu führen, braucht es heute eine **integrative und ganzheitliche Steuerung** mit innovativster, ergebnissicherer Methodik.

Denn eines ist klar: die Beschäftigung mit **Zukunftstrends, Innovationen** und der richtigen **Positionierung** muss heute integriert ablaufen. Mitarbeiter*innen, Shareholder und Stakeholder brauchen **Visionen und echte Zielbilder**, um mit deren Auftritt und Portfolio nachhaltig zu begeistern!



1. Wer bin ich?

2. Was macht mein Unternehmen?

3. Was beschäftigt mich?

Zukunftsmanagement



WANDEL

Neue Dynamiken brauchen neue
Denkmodelle.

MORE INNOVATION

Wandel als Bestandteil



#the new normal.

#Versorgungssicherheit



#Geschäftsmodelle

geändertes Kauf- & Konsumverhalten



#Energie, Klima



#Abhängigkeiten



#Alternativen



#Arbeitskräftemangel



Sinn stiften

#agile Arbeitsformen

#Trends und Entwicklungen

#Veränderung als Normalzustand



#ganzheitliche, integrative Steuerung



MORE INNOVATION

Zukunftsmanagement



TRENDS

Welche Trends gibt es
und wie gehe ich damit um?

MORE INNOVATION



Megatrend Map

The Megatrend Map shows the twelve Megatrends. They are the biggest drivers of change in business and society and shape our future – not just in the short term. They unfold their dynamics over decades.

The dynamic of a Megatrend is never linear or one-dimensional, but multi-layered and even contains opposing currents. Megatrends influence each other and often reinforce each other's impact. The map therefore also depicts the parallels and overlaps between the Megatrends.



- 1 INDIVIDUALISIERUNG:** Märkte der Identität
- 2 NEW WORK:** Post-Digital
- 3 NEO-ÖKOLOGIE:** Grüner Hedonismus
- 4 WISSENSKULTUR:** Spaß ernst nehmen
- 5 GESUNDHEIT:** Gesünder als gesund
- 6 GLOBALISIERUNG:** Die Neuordnung der Welt
- 7 GENDER SHIFT:** Geschlechterrollen in Umbruch
- 8 URBANISIERUNG:** Dörfliche Städte, städtische Dörfer
- 9 SICHERHEIT:** Willkommen in der VUCA-World
- 10 KONNEKTIVITÄT:** Vernetzt im Überall-Netz
- 11 MOBILITÄT:** Besser unterwegs, nicht schneller
- 12 SILVER SOCIETY:** Abschied von der Rente



MEGATRENDS

- haben eine **Dauer von mehreren Jahrzehnten**.
- zeigen **Auswirkungen in allen gesellschaftlichen Bereichen**, in der Ökonomie, im Konsum, im Wertewandel, im Zusammenleben der Menschen, in den Medien, im politischen System.
- sind **globale Phänomene**. Auch wenn sie nicht überall gleichzeitig und gleich stark ausgeprägt sind, so lassen sie sich doch früher oder später überall auf der Welt beobachten.
- sind **vielschichtige und mehrdimensionale Trends** und erzeugen ihre Dynamik und ihren evolutionären Druck auch und gerade durch ihre Wechselwirkungen.

Quelle: Zukunftsinstitut

DIE 10 WICHTIGSTEN ERNÄHRUNGSTRENDS 2023

1. KLIMAFREUNDLICHE & NACHHALTIGE ERNÄHRUNG (48%) S. 8	2. PFLANZENBETONTE ERNÄHRUNG (39%) S. 15	3. DIGITALE ERNÄHRUNGS- THERAPIE (26%) S. 17	4. CONVENIENCE FOOD UND GESUNDES ESSEN-TO-GO (20%) S. 19	5. PERSONALISIERTE ERNÄHRUNG (19%) S. 21
6. ERNÄHRUNG FÜR DEN DARM (19%) S. 24	7. BEWUSSTSEIN FÜR GESUNDE ERNÄHRUNG (15%) S. 26	8. ACHTSAME ERNÄHRUNG (13%) S. 29	9. VEGANE ERNÄHRUNG (13%) S. 31	10. ALKOHOLERSATZ- PRODUKTE (12%) S. 34

170 ERNÄHRUNGSEXPERTINNEN UND -EXPERTEN BERICHTEN

 NUTRITION
HUB

 Bundeszentrum
für Ernährung

MORE INNOVATION

HEIDRUN GIRZ CONSULT

Zukunftsmanagement

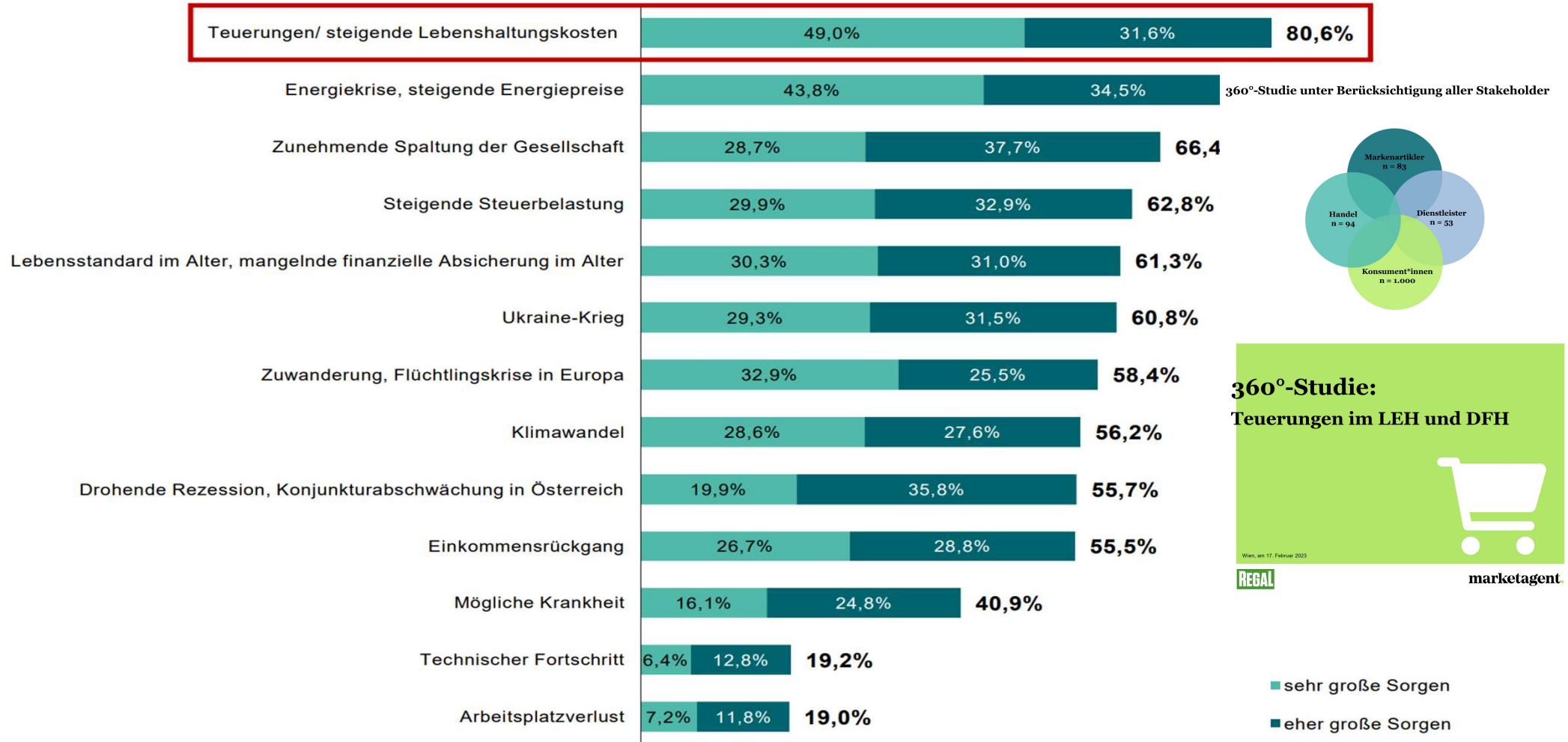


KONSUM

Stimmungsbarometer zum Konsum.

Ausgangssituation: Die größten aktuellen Sorgen

Exkurs: Studie Champagnerindex



Zukunftsmanagement



FOOD

Die Transformation der
Ernährungswirtschaft.

MORE INNOVATION

Das „Protein Paradox“



Quelle: Bain & Company

Leere Regale: Supermärkte in Großbritannien beginnen mit Rationierung

Ernährungsversorgung in Gefahr



Link: <http://www.orf.at/profile/Kurt-Weinberger/214169729>

Selbstversorgung gefährdet: In England gibt es aktuell leere Regale im Supermarkt. Der Selbstversorgungsgrad in AT bei Getreide ca. 85%, bei Obst und Gemüse nur ca. 50%. Soja 30%. Druck: Kosten, begrenzte Agrarflächen (Flächenverbauung), Bewusstsein für Regionalität muss noch weiter verschärft werden. Ein europäischer Konsument benötigt ca. 2 bis 3.000 m² Ackerfläche**. Klimawandel: Unwetter, Frostschäden, Hagelunwetter, Flächenverbauung. Kleine Strukturen in AT, stärkeres Maßnahmenbündel notwendig, da das Einkommensniveau kleinbäuerliche Struktur in Europa niedrig.

**Quelle: www.biovision.ch/story/2000-m2-ackerboden-reicht-das-zum-leben/2000-m2-ackerboden-reicht-das-zum-leben

MORE INNOVATION

Pause



Ernährungswende

THE MISSION **FOOD**

Wertschöpfungskette der Lebensmittel

**Input / Vor-
gelagerter Bereich**
Saatgut, Dünger, Pestizide

**Agrarwirtschaft/
Primärproduktion**
Pflanzen, Tiere

**Verarbeitung/
Verpackung**
Privatunternehmen

Transport/Logistik
LKWs, Schiffe, Flugzeuge,
Kühlung

(Einzel-)Handel
Großhändler, Supermärkte,
Märkte

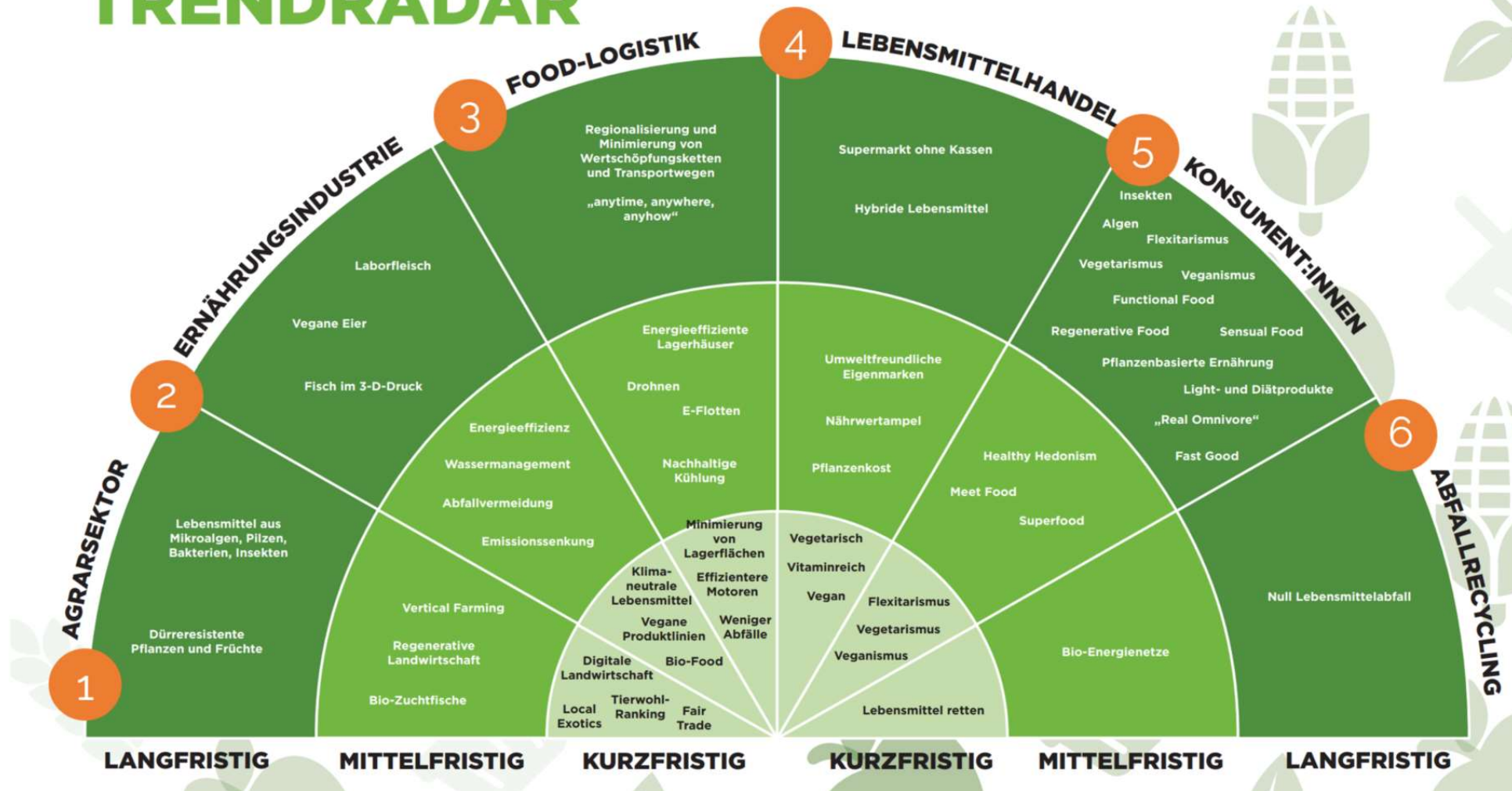
Gastronomie
Restaurants, Kantinen,
Cafés, Takeaways

Individualkonsum
zu Hause, außer Haus

Abfall/Entsorgung
Deponien, Verschmutzung,
Recycling

MORE INNOVATION

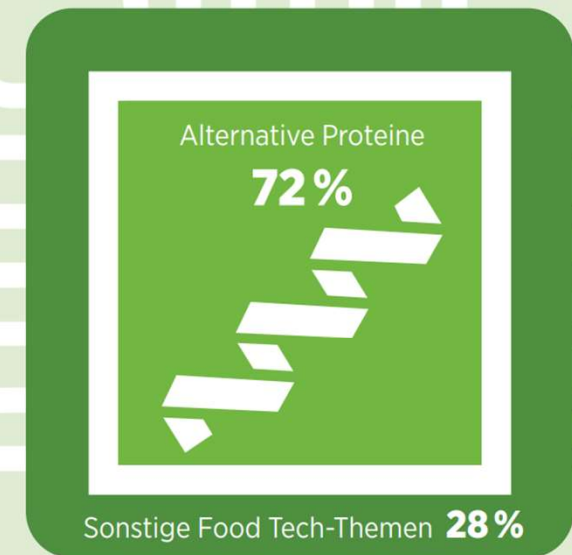
TRENDRADAR



Top-10-Rangliste 2021: The FoodTech 500's von Forward Fooding

- 1 Infarm:** Vertikale Landwirtschaft
- 2 Plenty:** Vertikale und Indoor-Landwirtschaft
- 3 Ynsect:** Insektenzucht und Aquakultur
- 4 Benson Hill:** Plattform für Pflanzendesign
- 5 Imperfect Foods:** Plattformen für Nahrungsmittelabfall und Foodsharing
- 6 Bowery Farming:** Vertikale und Indoor-Landwirtschaft
- 7 HelloFresh:** Kochboxen für Verbraucher:innen
- 8 Pivot Bio:** Stickstoff aus der Luft für Pflanzen
- 9 Too good to go:** Plattformen für Nahrungsmittelabfall und Foodsharing
- 10 NotCo:** Pflanzenbasierte Lebensmittel und Getränke

Food Tech-Investitionen in Israel 2021



Quelle: Good Food Institute

MORE INNOVATION

HEIDRUN GIRZ CONSULT

Trends und neue Geschäftsmodelle

HelloFresh in Zahlen

Quelle: HelloFresh

Umsatz		Aktive Kund:innen
1,3	2018	2,0
Mrd. €		Mio.
1,8	2019	3,0
Mrd. €		Mio.
3,8	2020	5,3
Mrd. €		Mio.
6,0	2021	7,2
Mrd. €		Mio.

Die beliebteste Kochbox der Welt

~ 1 Mrd.

Mahlzeiten geliefert in 2021

7,5 Mio.

aktive Kund:innen in Q3 2022

6,0 Mrd. €

Nettoumsatz in 2021

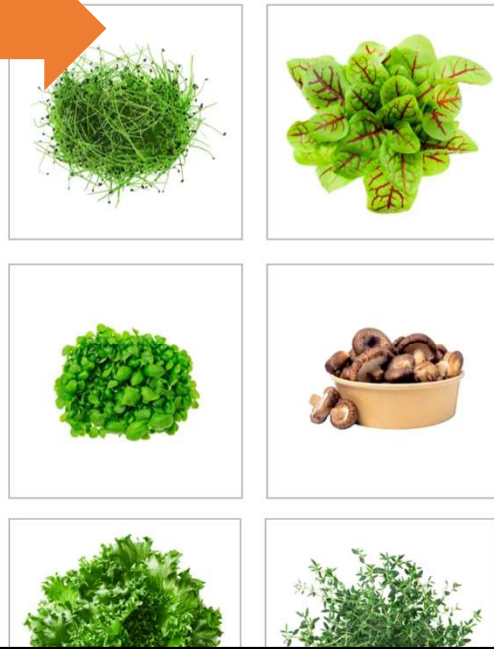
20,000+

Mitarbeitende weltweit

LETTUCES MICROGREENS HERBS LEAFY GREENS MUSHROOMS



Trends und neue Geschäftsmodelle



Infarm in Zahlen

Quelle: Infarm

1.000+

Infarmers

75+

unterschiedliche Sorten im Portfolio

28.000.000+

bisher gepflanzte Pflanzen

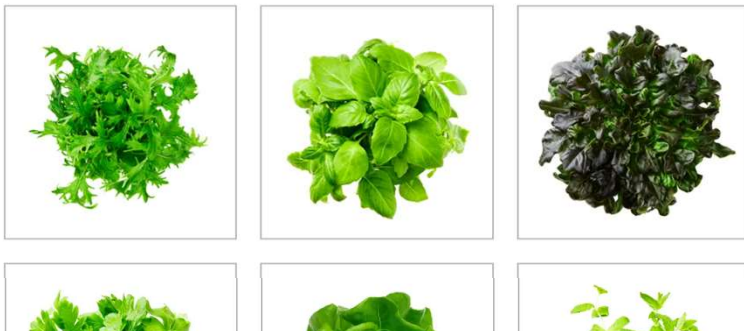
1.850+

Geschäfte weltweit bieten
Infarm-Produkte an.

01.12.2022, Handelsblatt, Online **INFARM**

Foodtech-Start-up entlässt mehr als die Hälfte der Mitarbeiter

Infarm kündigt 500 Mitarbeitern. Das Gewächshaus-Start-up will 2023 profitabel werden, doch höhere Energiekosten und eine geringere Nachfrage setzen der Firma zu.





Mitmach Supermarkt

Über uns ▾

Mitmachen ▾

Trends und neue Geschäftsmodelle

Willkommen bei MILA Mitmach- Supermarkt!

Feierliche Genossenschaftsgründung

von MILA Wien | Feb 5, 2023



Minimarkt

Auf dem Weg zum großen Supermarkt legen wir einen Zwischenstopp ein: der **MILA-Minimarkt**, eine **Testversion mit kleinerem Warenangebot**. Mitmachen lohnt sich schon jetzt! Der **Minimarkt in Ottakring** ist nicht nur der Ort, an dem man günstig gute Lebensmittel bekommt – er ist auch Treffpunkt für MILA-Mitglieder.

Adresse: Habergasse 58, 1160 Wien

Öffnungszeiten:

Dienstags: 16:00-19:00 Uhr

Freitags: 09:00-19:00 Uhr

Samstags: 08:00-16:00 Uhr



Starte direkt und spare dir 100€ mit der Einmalzahlung von € 499,00

Jetzt direkt starten



Starte mit deinem Grundkurs schon bereits ab € 49,90 im Monat*

Jetzt direkt starten



WORKSHOP

ERTRAGREICHE INSEKTENZUCHT



LISA-MARIE SCHADEN, MSC
GRÜNDERIN VON LARVE ME

Als studierte Mikrobiologin habe ich mich schon früh mit den kleinsten Lebewesen beschäftigt und meine Arbeit als Wissenschaftlerin an einem Forschungsinstitut hat mein Interesse an Innovationen in diesem Bereich weiter gesteigert. Mit Gründung der Wurmfarm - einem Pilotprojekt für Insektenzucht in Kärnten - wurde die erste BIO-zertifizierte Lebensmittelinsektenzucht Europas aufgebaut, die als Forschungszuchtstätte diente und Grundlage für die Insektenfarm.com Workshops war.

Trends und neue Geschäftsmodelle

DEIN EINSTIEG IN DIE INSEKTENZUCHT

Link: <https://www.insektenzucht.at/>



EINFÜHRUNG



ANLEITUNG



PLANUNG



KONZEPT



VERTRIEB

Zukunftsmanagement



BUSINESS

**Business Model Canvas als
ganzheitlicher Ansatz.**

MORE INNOVATION

Klar. Flexibel. Transparent.

Fokus

Der BMC hilft dabei, den Fokus darauf zu richten, was das Geschäft wirklich antreibt, sozusagen das Gehör für die Kundenwünsche. Er zeigt ebenso, welche Tätigkeiten nicht so wichtig sind und eher im Weg stehen. So kann man sein Geschäftsmodell gegebenenfalls nachschärfen und sich auf das Wesentliche konzentrieren.

Flexibilität

Es ist ein einfaches Brainstorming-Tool, um sich Gedanken über sein Geschäftsmodell zu machen. Dementsprechend ist es einfacher, neue Dinge zu probieren und verschiedene Modelle parallel auszutesten. Businesspläne sind unflexibel und oft mühsam zu lesen; der Business Model Canvas hingegen ist beliebig variierbar (arbeiten mit Post-its).

Transparenz und Nachvollziehbarkeit

Für Außenstehende (Kunden, Lieferanten, Partner, Stakeholder, Shareholder) und für einen selbst ist das Businessmodell einfacher und schneller verständlich als in einem komplizierten Businessplan.



Auszug more-innovation ® deep dive BMC-Workbook

MORE INNOVATION

...ready for the future ?

Unsere Partner

sind Betriebe und Institutionen mit dem Schwerpunkt auf

- innovativer Lebensmittelverarbeitung,
- Lebensmitteltechnologie,
- Lebensmittelqualität und
- Lebensmittelsicherheit sowie
- lebensmittelspezifischen Dienstleistungen.

Was Sie von uns erwarten dürfen:

- Wir organisieren Veranstaltungen, Workshops und Netzwerkstreffen.
- Wir besuchen Firmen und laden zu Unternehmensgesprächen.
- Wir initiieren und betreuen Messereisen und Delegationsbesuche weltweit.

Wir vermitteln Kontakte

- zu Projekt- und Kooperationspartnern aus Wirtschaft und Wissenschaft,
- zu Clustern, Netzwerken und Kompetenzzentren,
- zum Internationalisierungscenter Steiermark (ICS), der ersten Adresse in puncto Export,
- zu Aus- und Weiterbildungseinrichtungen sowie
- zu Förderungseinrichtungen wie der SFG, dem AWS oder der FFG.

Kontaktieren Sie uns!



Susanne Urschler
food@sfg.at
+43 316 7093 114
+43 664 80793 114

...ready for the future ?

Geschäftsmodelle, Innovation, Organisationsentwicklung

more-innovation®, Heidrun Girz Consult

Zukunftsbüro

8650 Kindberg, Hammergasse 1

Kontakt und Koordinaten

Mag. (FH) Heidrun Girz, Geschäftsführung

E-Mail: h.girz@more-innovation.at

Mobil: + 43 676 7037 806



Heidrun Girz, Future Business Designerin

www.more-innovation.at

heidrun girz



MORE INNOVATION